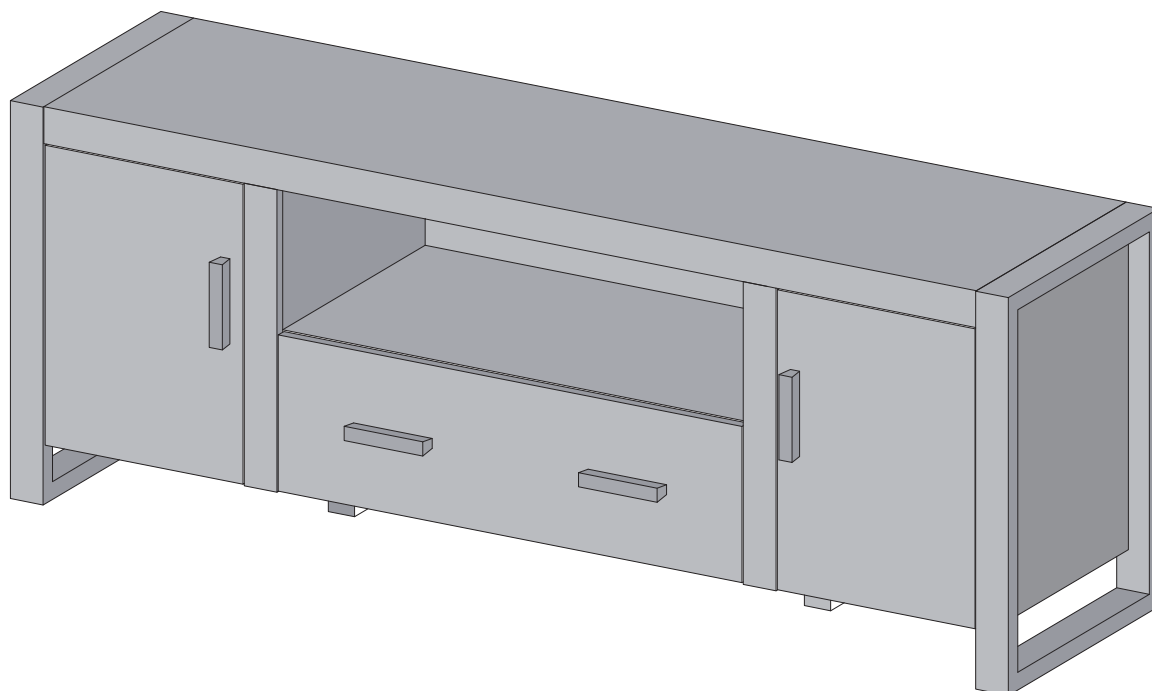


Item # : W60UBC22  
Numéro de Produit : W60UBC22  
Assembly Instructions  
Instructions d'assemblage



*Please visit our website for the most current instructions, assembly tips, report damage, or request parts. [www.walkeredison.com](http://www.walkeredison.com)*

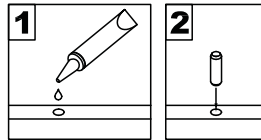
Pour consulter nos plus récentes instructions d'assemblage, pour commander des pièces de remplacement, perdues ou endommagées, ou pour tout autre problème relié au service à la clientèle, visiter notre site internet [www.walkeredison.com](http://www.walkeredison.com).

Revised 08/2017

# General Assembly Guidelines

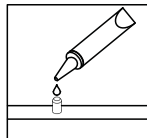
## Directives générales d'assemblage

- I. Ensure that all parts and hardware are available before beginning assembly.  
I. S'assurer que tous les matériaux et pièces sont disponibles avant de commencer l'assemblage.
- II. Follow each step carefully to ensure the proper assembly of this product.  
II. Suivre chaque étape soigneusement afin de s'assurer d'obtenir le bon assemblage du produit.
- III. Two people are recommended for ease in the assembly of this product.  
III. Il est recommandé d'être deux personnes pour faciliter l'assemblage du produit.
- IV. The three main types of hardware used to assemble this product are : wood dowels , screws and bolts.  
IV. Les principales sortes de matériaux utilisés pour assembler ce produit sont : goujons de bois, vis excentriques et goujon de métal, boulons et vis.
- V. The provided glue is to secure wood dowels in place . When first inserting dowels , locate the appropriate hole for the dowel , place a small amount of glue in the hole and insert the dowel . Wipe away excess glue immediately.  
V. La colle fournie sert à fixer les goujons de bois. Pour insérer les goujons de bois, trouver le trou approprié pour le goujon de bois, mettre un peu de colle dans le trou et insérer le goujon de bois. Nettoyer l'excès de colle immédiatement.

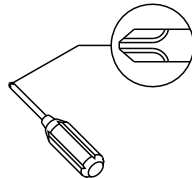


In future assembly steps when dowels are necessary to attach assembly parts together , place a small amount of glue on the end of the dowel before attaching parts together . Wipe away excess glue immediately.

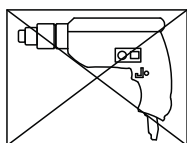
Pour les étapes où des goujons de bois sont nécessaires pour fixer ensemble les pièces d'assemblage, placer un peu de colle sur l'extrémité du goujon de bois avant de fixer les pièces ensemble. Nettoyer l'excès de colle immédiatement.



- VI. A Phillips head screwdriver is required for the assembly of this product .  
VI. Un tournevis à tête Phillips est requis pour l'assemblage du produit.

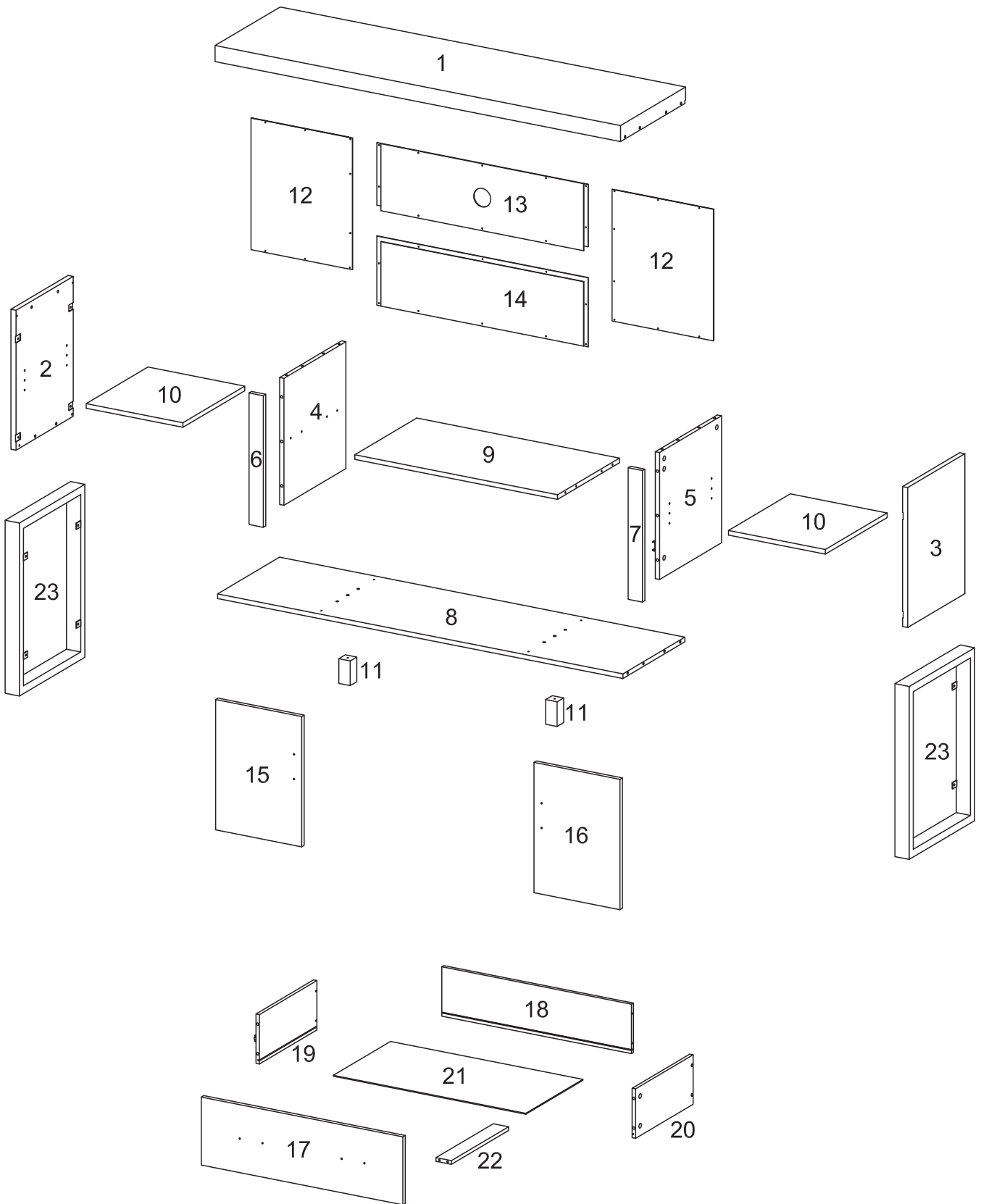


- VII. Power tools should not be used to assemble this product .  
VII. Ne pas utiliser d'outils électriques pour assembler ce produit.








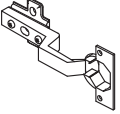








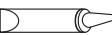



# Parts List

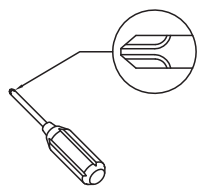
Liste de pièces



# Hardware List

## Liste de matériaux

A		Φ8x30mm	Wooden dowel Goujon de bois	24	pcs pces
B		Φ6x35mm	Cam bolt Goujon de métal	25	pcs pces
C		Φ15x11mm	Cam lock Vis excentrique	21	pcs pces
D		Φ15x9.5mm	Cam lock Vis excentrique	4	pcs pces
E		Φ6x50mm	Bolt Boulon	6	pcs pces
F			Hinge Charnière	4	pcs pces
G		Φ3.5x15mm	Screw Vis	16	pcs pces
H			Handle Poignée	4	pcs pces
J		Φ4x22mm	Bolt Boulon	8	pcs pces
K		Φ5x8x16mm	Shelf support pin Support de tablette	8	pcs pces
L		Φ4x38mm	Screw Vis	5	pcs pces
M		Φ3x12mm	Screw Vis	25	pcs pces
N		M4mm	Wrench Clé hexagonale	1	pc pce
P		Φ30mm	Sticker Autocollant	25	pcs pces
Q			Glue tube Tube de colle	2	pcs pces
R		Φ6x12mm	Bolt Boulon	8	pcs pces
S		Φ3x12mm	Screw Vis	12	pcs pces
T			Keyboard tray slider * Note: This piece comes preassembled for shipping purposes and must be disassembled to complete the TV Stand assembly. * Note: ce morceau vient glisser pour l'expédition et doit être démonté pour compléter la télé - assemblée.	2	sets séries



Philips head screwdriver required for assembly  
(not included)

Un Tournevis «Phillips» est requis pour l'assemblage (non inclus).

The hardware quantities listed above are required for proper assembly.

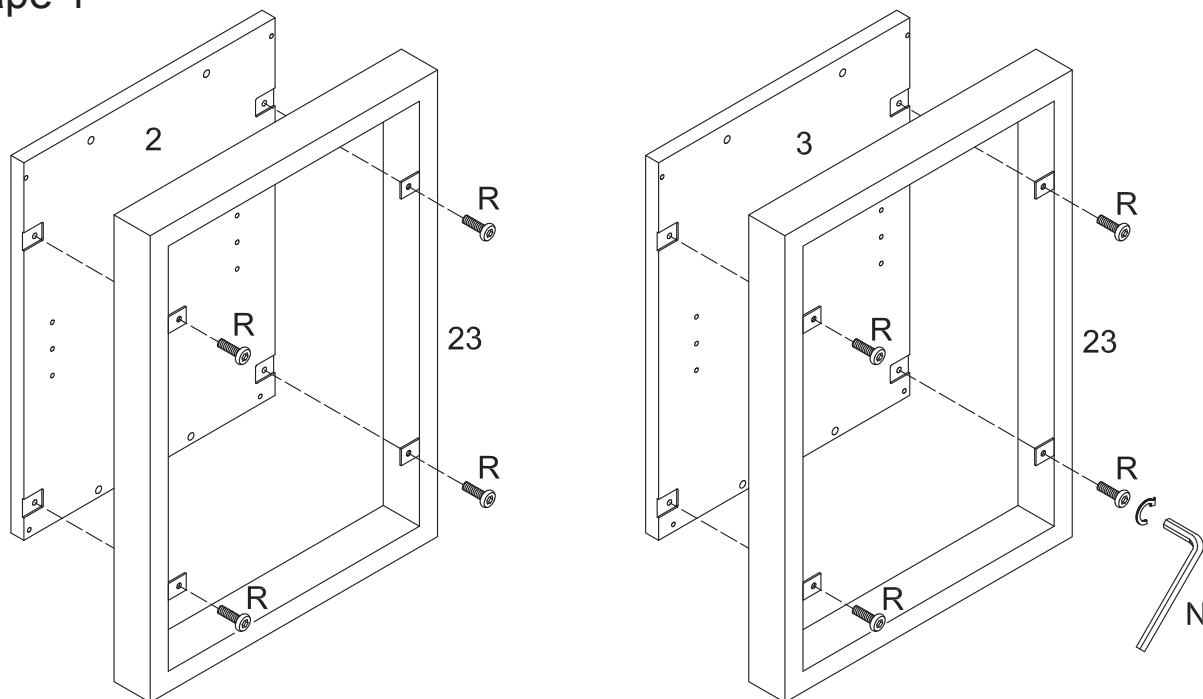
Some extra hardware may also have been included.

Les quantités de matériaux sur la liste ci-dessus sont requises pour le bon assemblage du produit.

Des matériaux en surplus peuvent être inclus.

# Step 1

## Étape 1

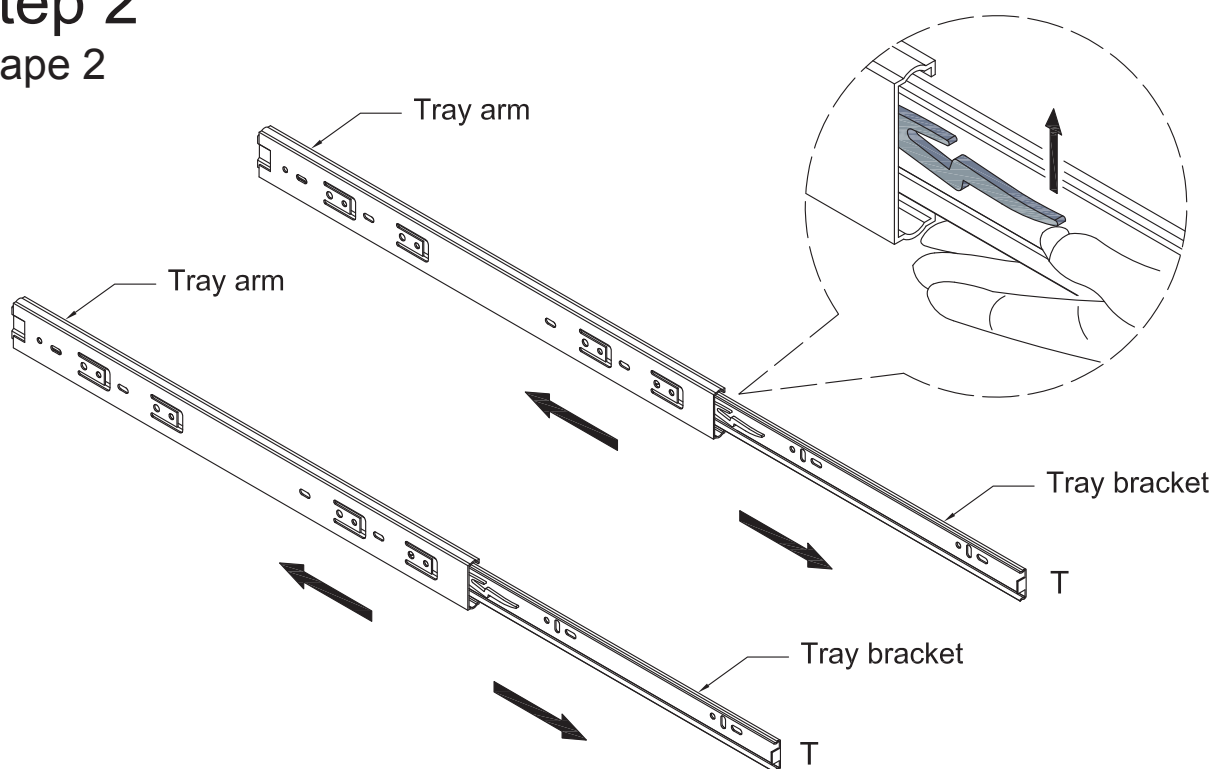


Use wrench (N), bolt (R) to secure the side frame (23) to the side panel (2,3).

Utiliser la clé (N), bolt (R) pour sécuriser le côté châssis (23) le panneau latéral (2,3).

# Step 2

## Étape 2

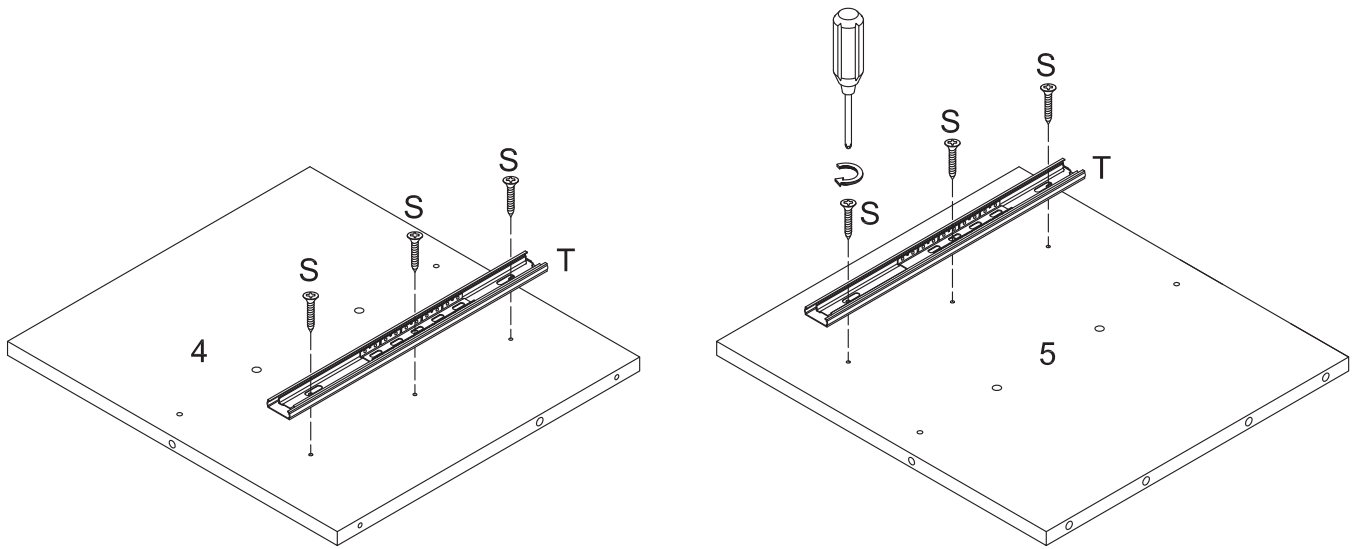


Disassemble keyboard tray slider (T) by sliding the tray arm and tray bracket apart. Depress the small lever of the tray bracket and carefully pull the two pieces apart. Repeat this process for both keyboard tray sliders (T).

Démonter plateau à clavier slider (T) en glissant le plateau des bras et tranche en plateau. appuyez sur le petit levier du plateau délicatement la tranche et deux pièces. répéter cette procédure pour plateau à clavier sliders (T).

# Step 3

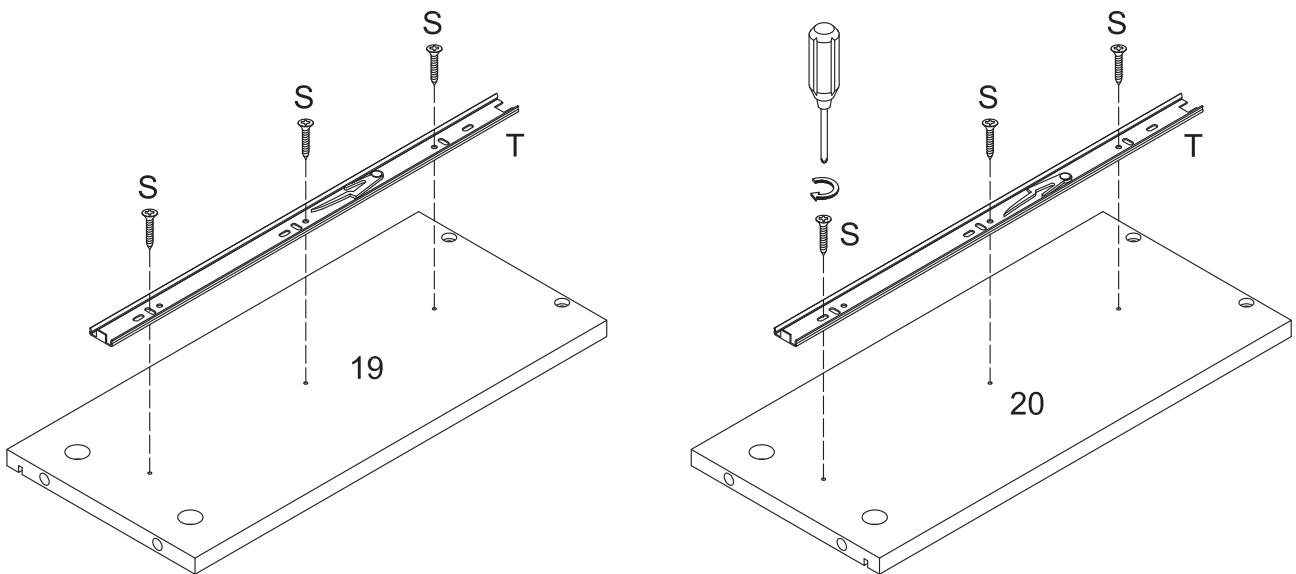
## Étape 3



Secure screw (S) to the tray arm of keyboard tray slider (T) to the middle side panel (4,5).  
Secure screw (S) pour le plateau de plateau à clavier slider (T) au moyen des panneaux latéraux (4,5).

# Step 4

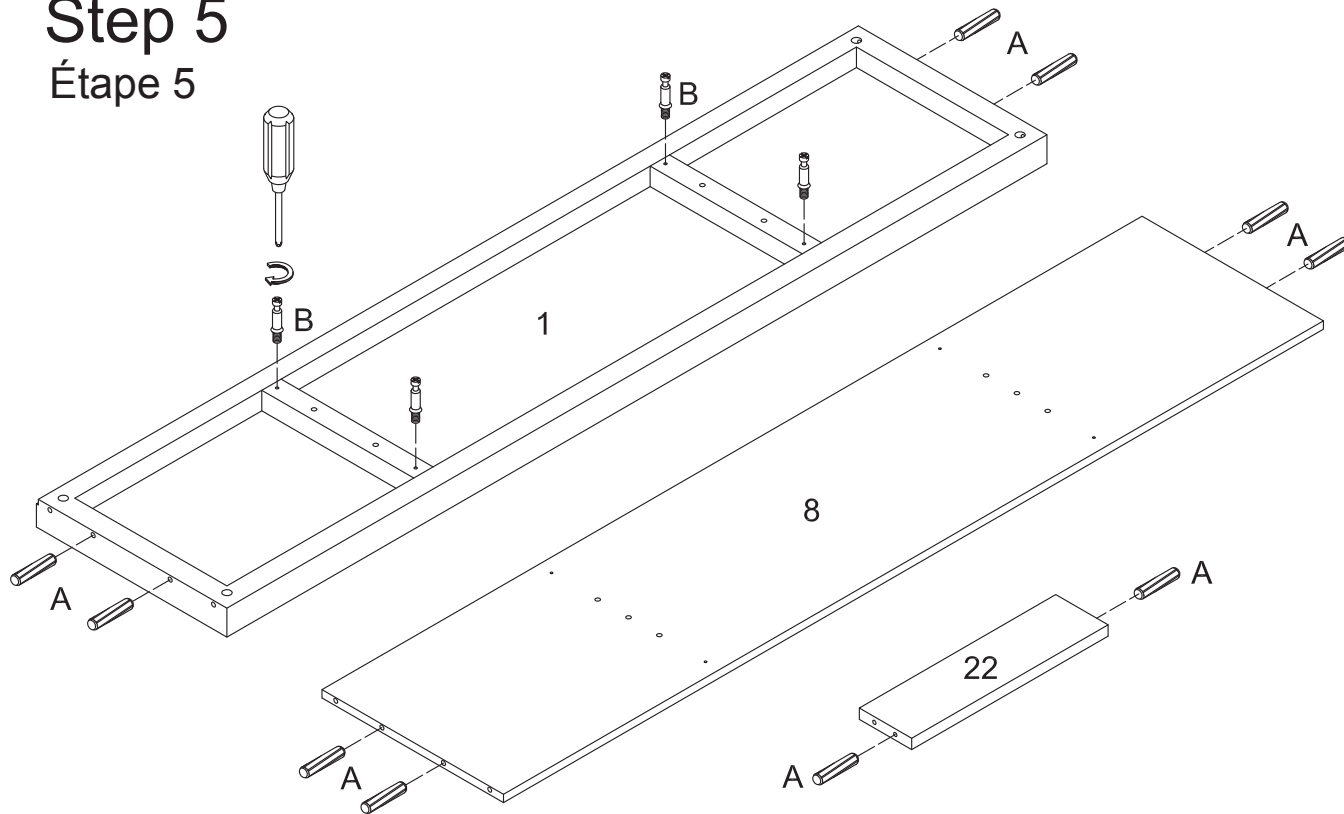
## Étape 4



Secure screw (S) to the tray bracket of keyboard tray slider (T) to the drawer side panel (19,20).  
secure screw (s) pour le plateau d'imposition de plateau à clavier slider (t) le tiroir panneau latéral (19,20).

# Step 5

Étape 5

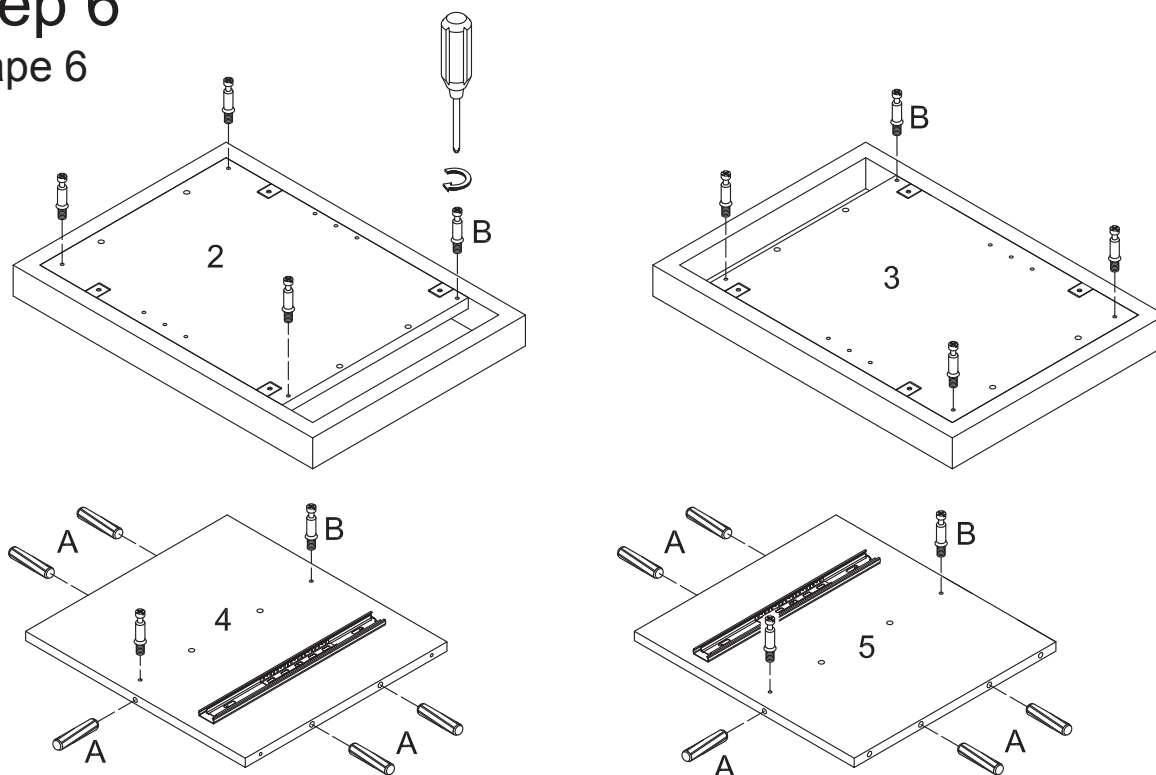


Secure cam bolts (B) into top panel (1). Insert wooden dowels (A) into bottom panels (1,8,22).

Fixer les goujons de métal (B) dans le plateau du haut (1). Insérer les goujons de bois (A) dans les tablettes (1, 8, 22).

# Step 6

Étape 6

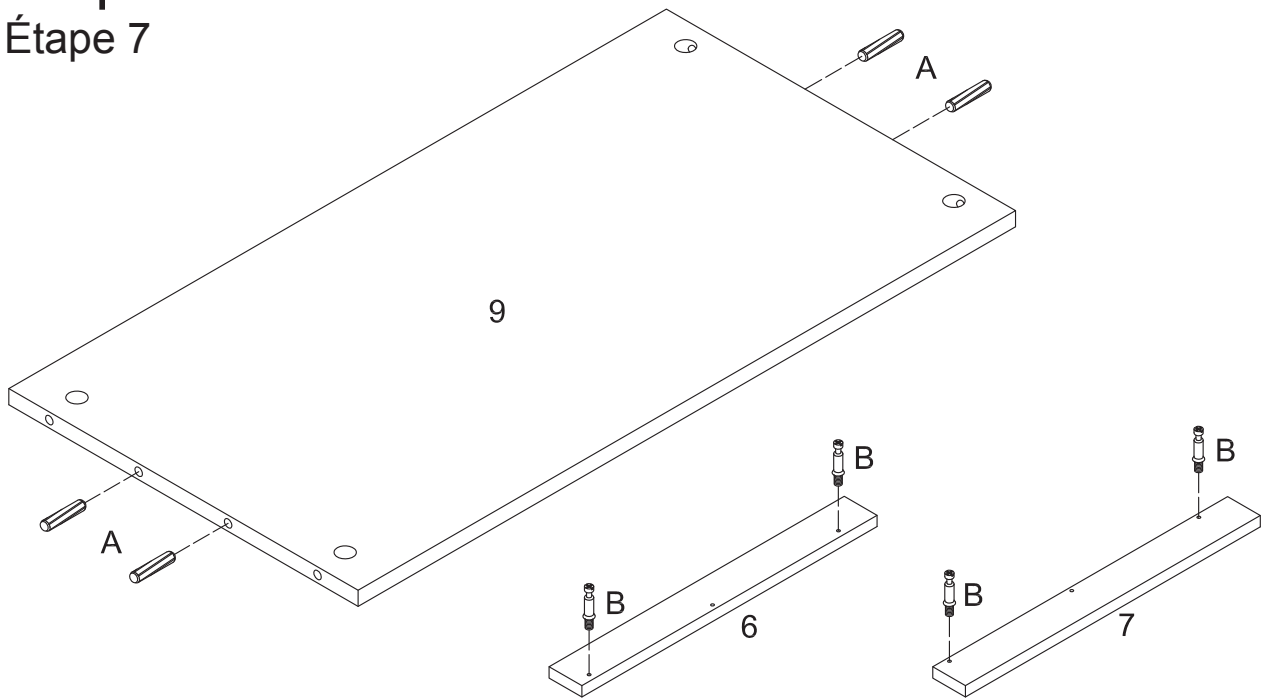


Secure cam bolts (B) into side panels (2, 3, 4, 5). Insert wooden dowels (A) into side panels (4,5).

Fixer les goujons de métal (B) dans les panneaux latéraux (2, 3, 4, 5). Insérer les goujons de bois (A) dans les panneaux latéraux (4, 5).

# Step 7

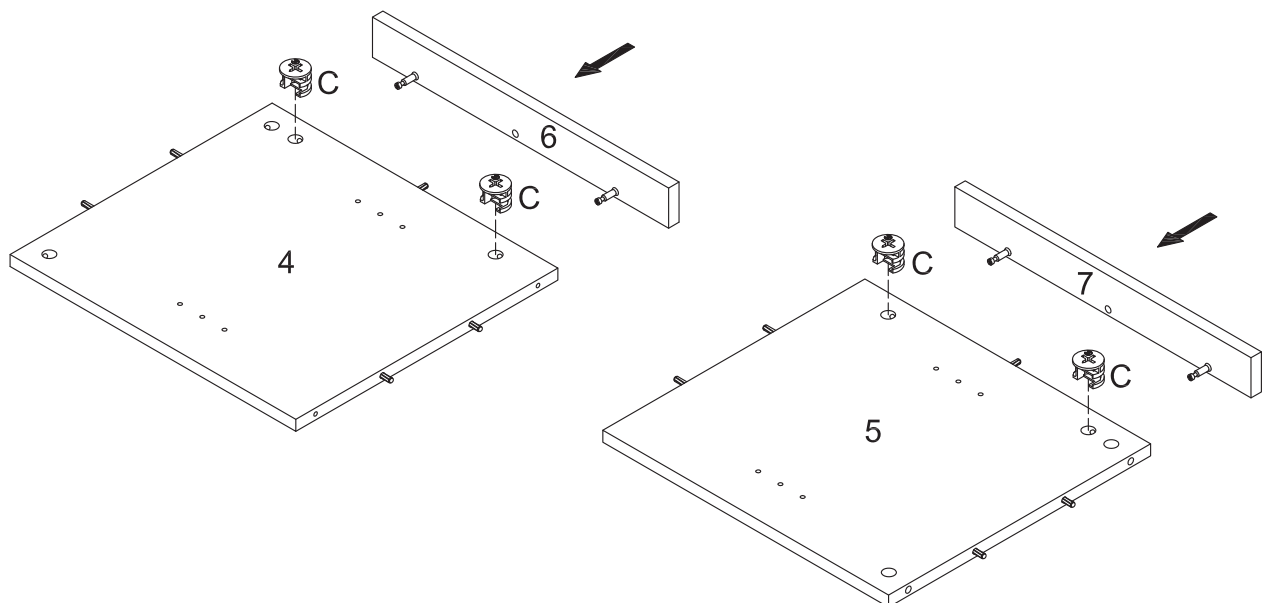
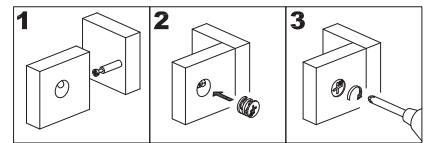
## Étape 7



Insert wooden dowels (A) into panel (9). Secure cam bolts (B) into panels (6, 7).  
 Insérer les goujons de bois (A) dans la tablette (9). Fixer les goujons de métal (B) dans les panneaux (6, 7).

# Step 8

## Étape 8

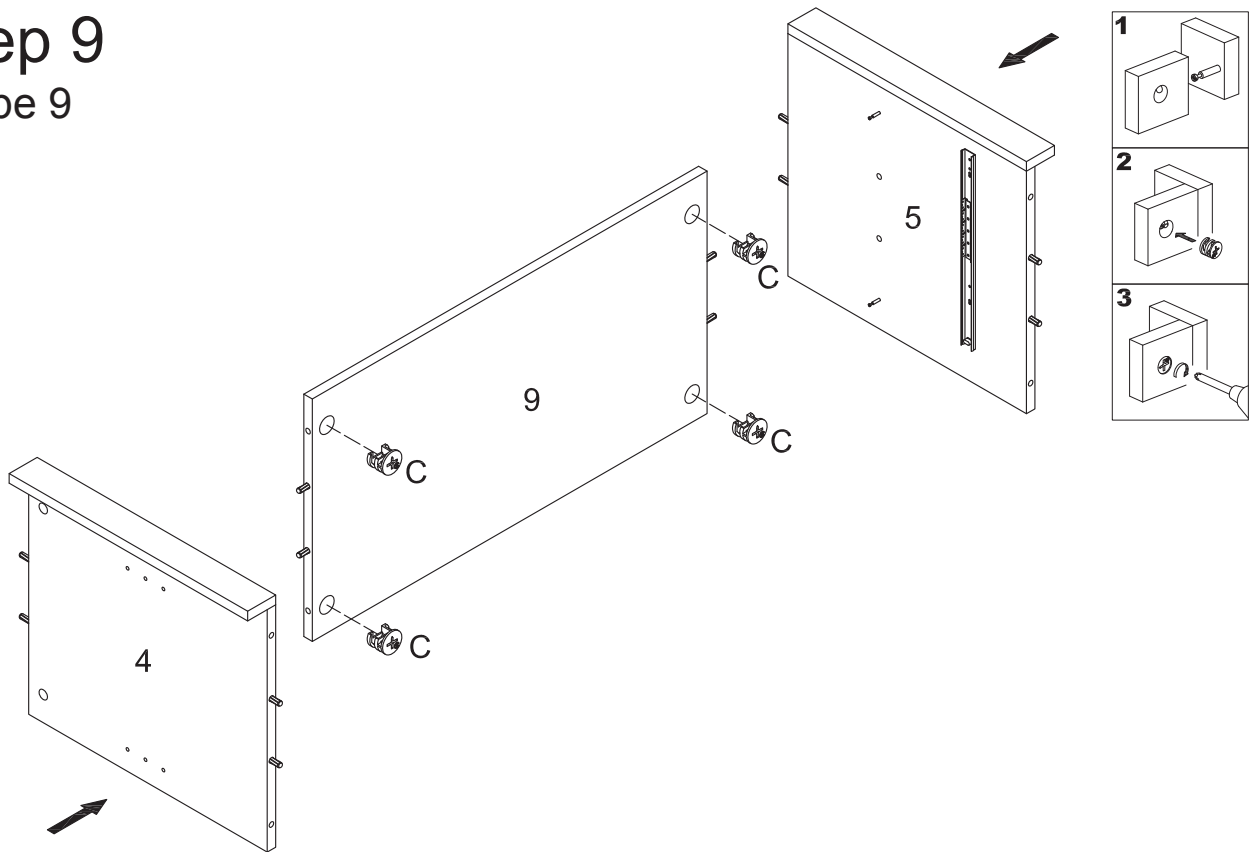


Attach panel (6) to panel (4) using cam locks (C). Attach panel (7) to panel (5) using cam locks (C).  
 Fixer le panneau (6) au panneau (4) en utilisant les vis excentriques (C). Fixer le panneau (7) au panneau (5) en utilisant les vis excentriques (C).



## Step 9

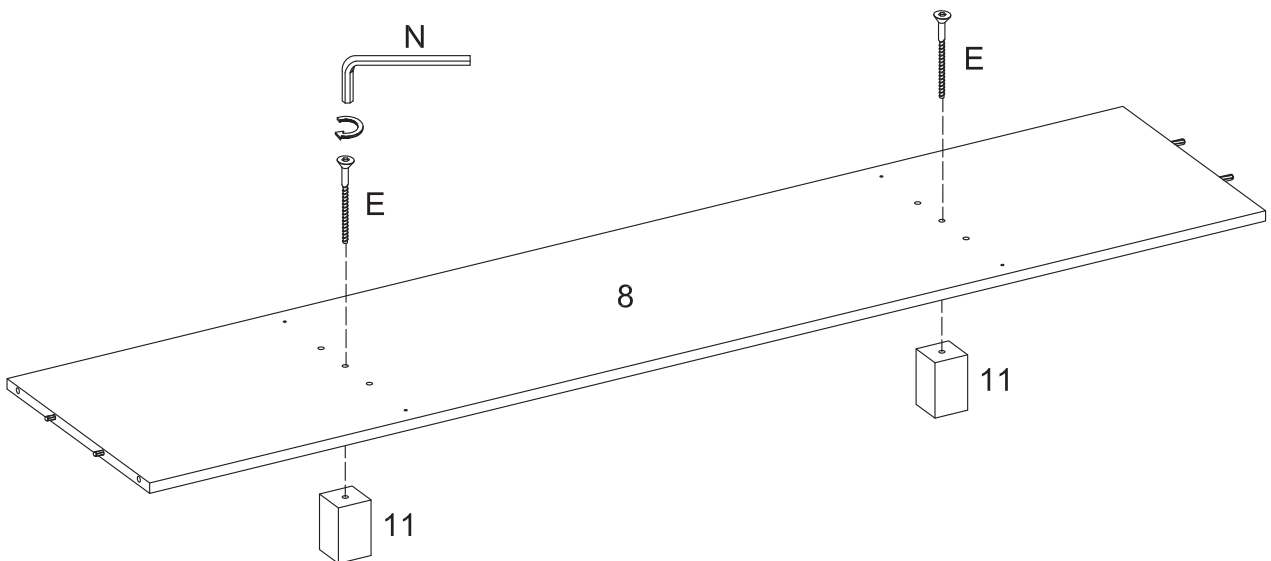
Étape 9



Attach side panels (4, 5) to shelf panel (9) using cam locks (C).  
Fixer les panneaux latéraux (4, 5) à la tablette (9) en utilisant les vis excentriques (C).

## Step 10

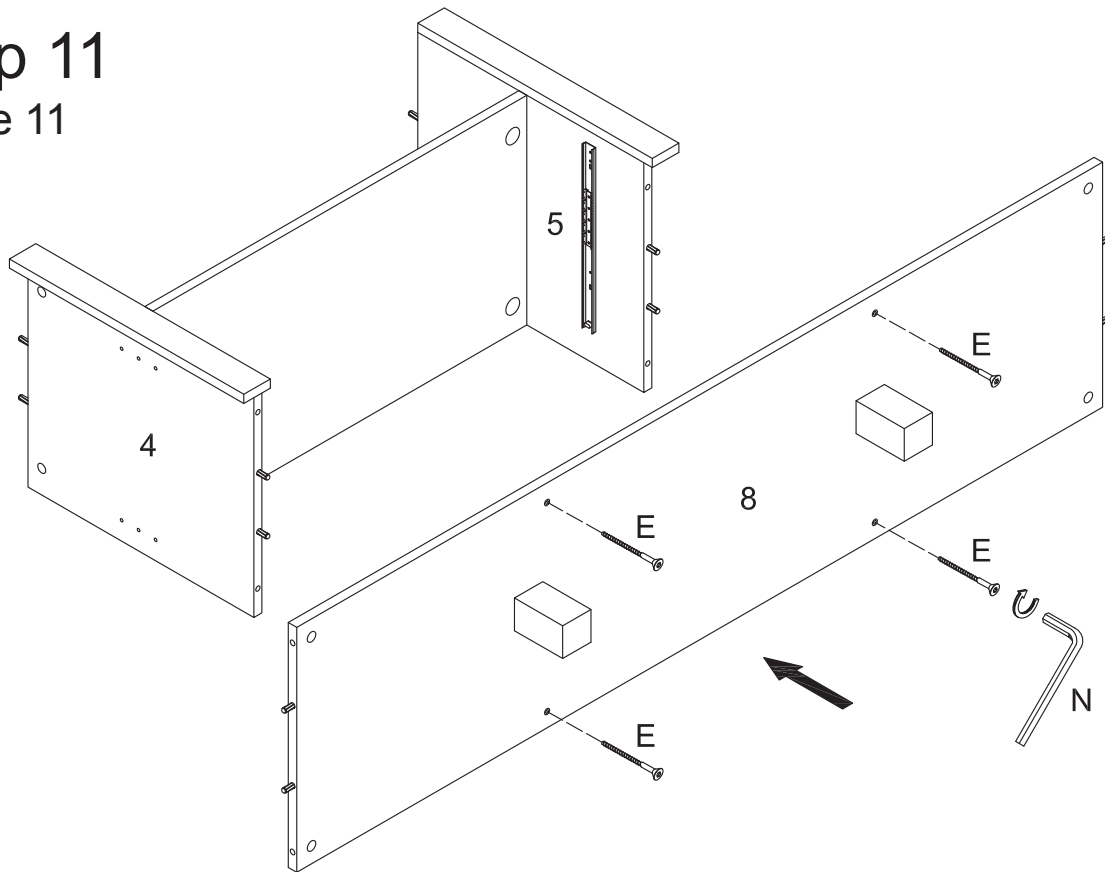
Étape 10



Secure legs (11) to bottom panel (8) using screws (E).  
Fixer les pattes (11) à la tablette du bas (8) en utilisant les vis (E).

## Step 11

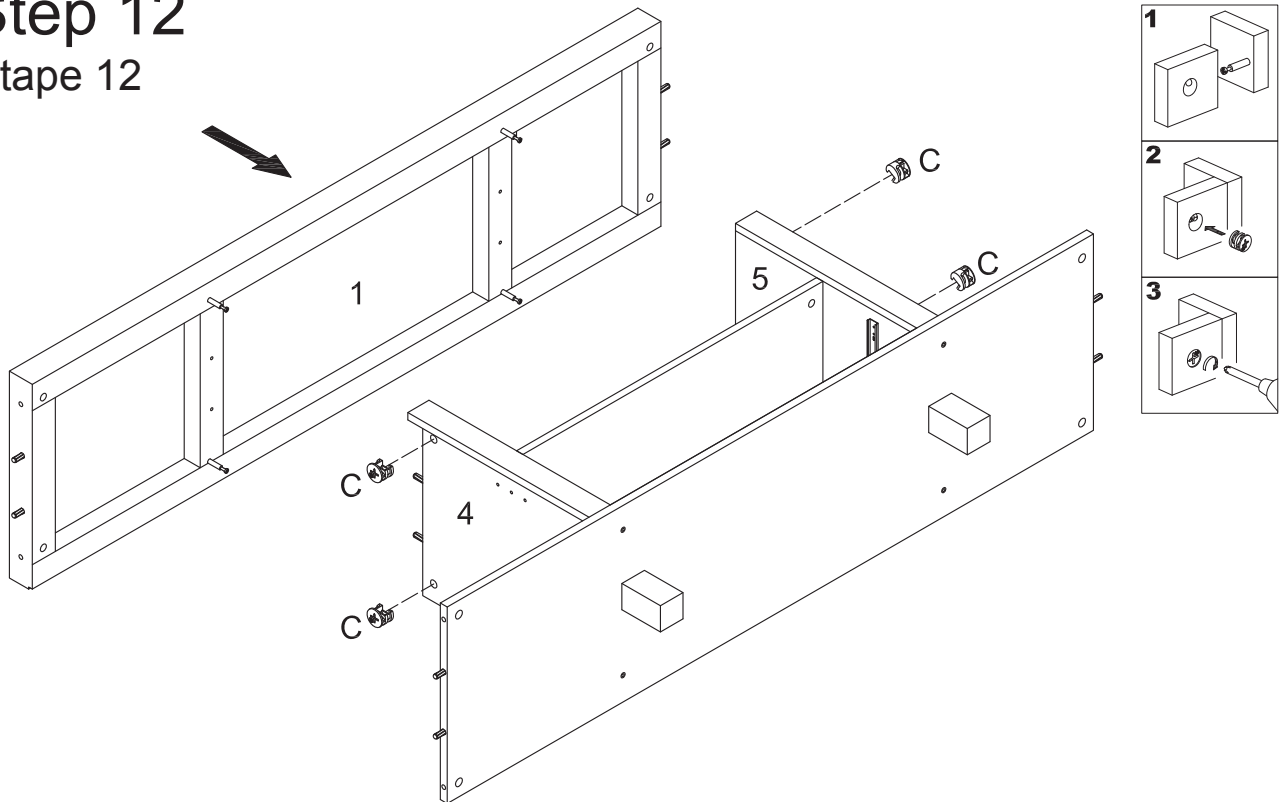
Étape 11



Attach side panels (4,5) to bottom panel (8) using screws (E).  
Fixer les panneaux latéraux (4,5) à la tablette du bas (8) en utilisant les vis (E).

## Step 12

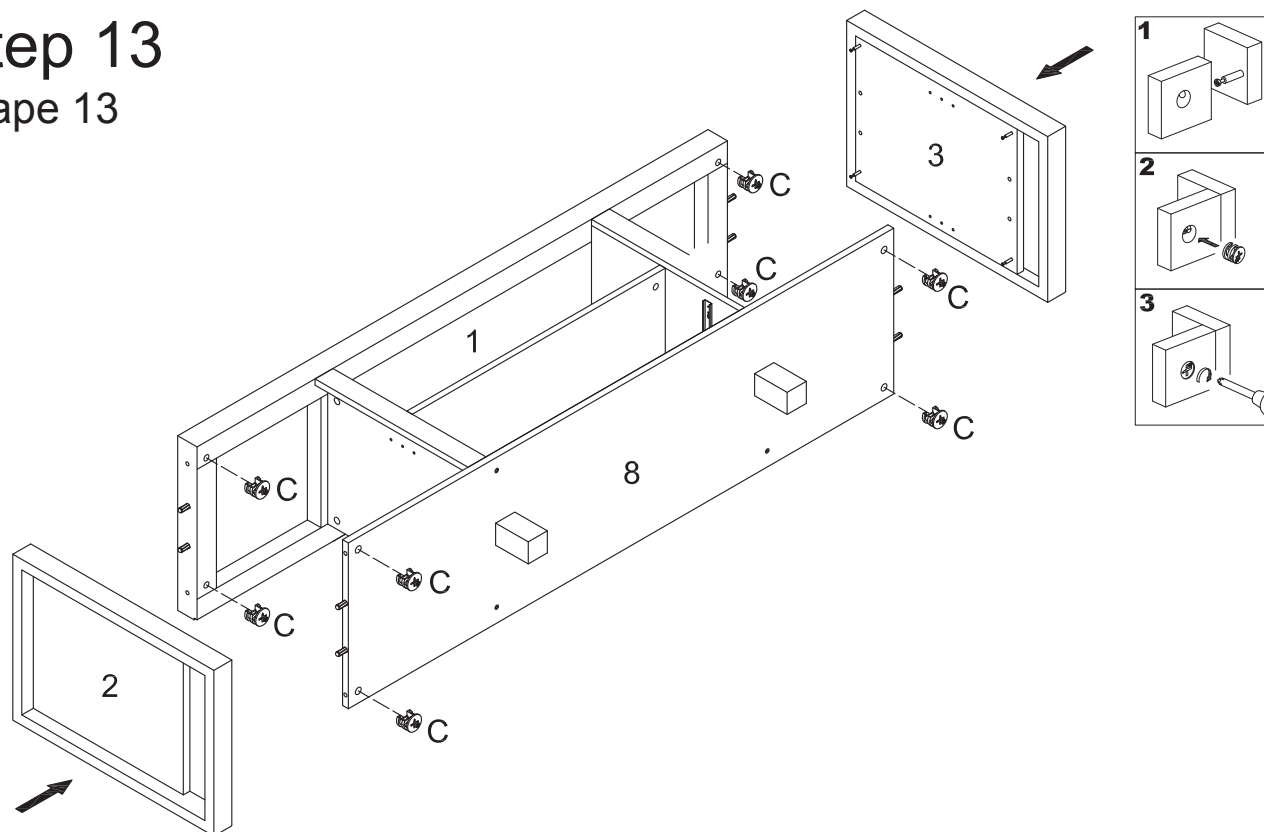
Étape 12



Attach top panel (1) to side panels (4,5) using cam locks (C).  
Fixer le plateau du haut (1) aux panneaux latéraux (4,5) en utilisant les vis excentriques (C).

# Step 13

Étape 13

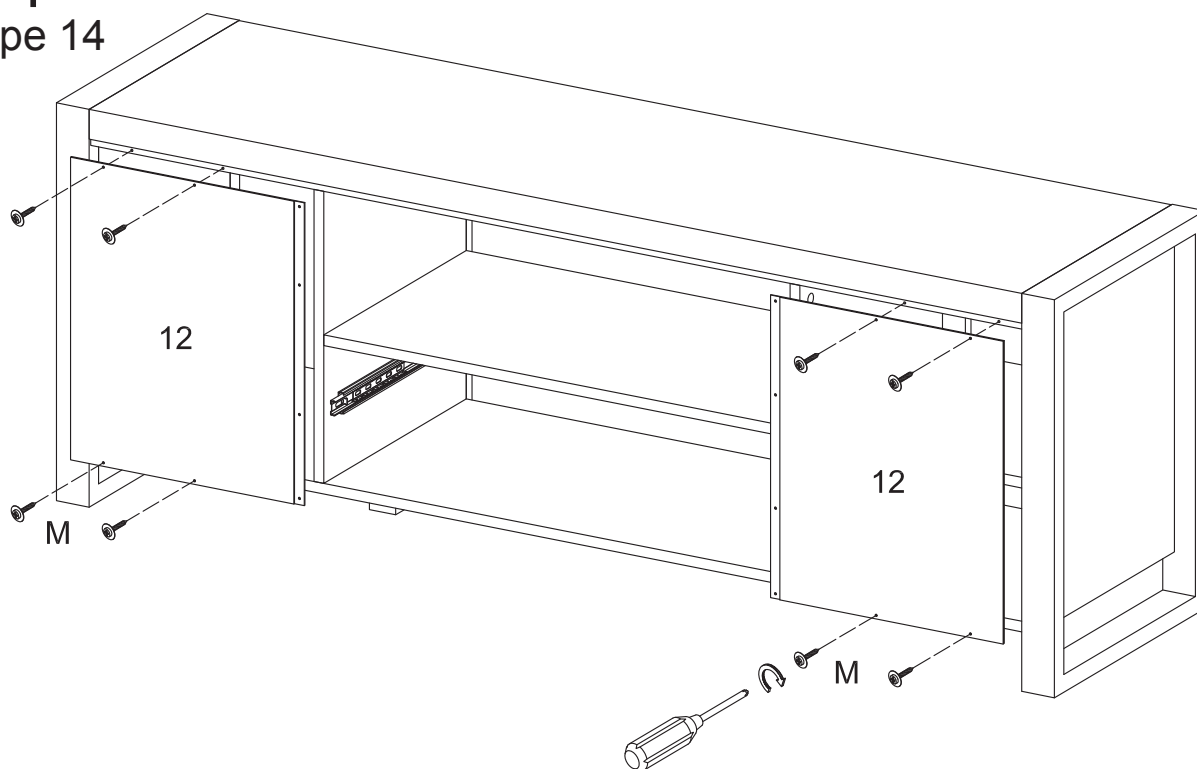


Attach side panels (2,3) to assembled unit using cam locks (C).

Fixer les panneaux latéraux (2,3) au meuble assemblé en utilisant les vis excentriques (C).

# Step 14

Étape 14

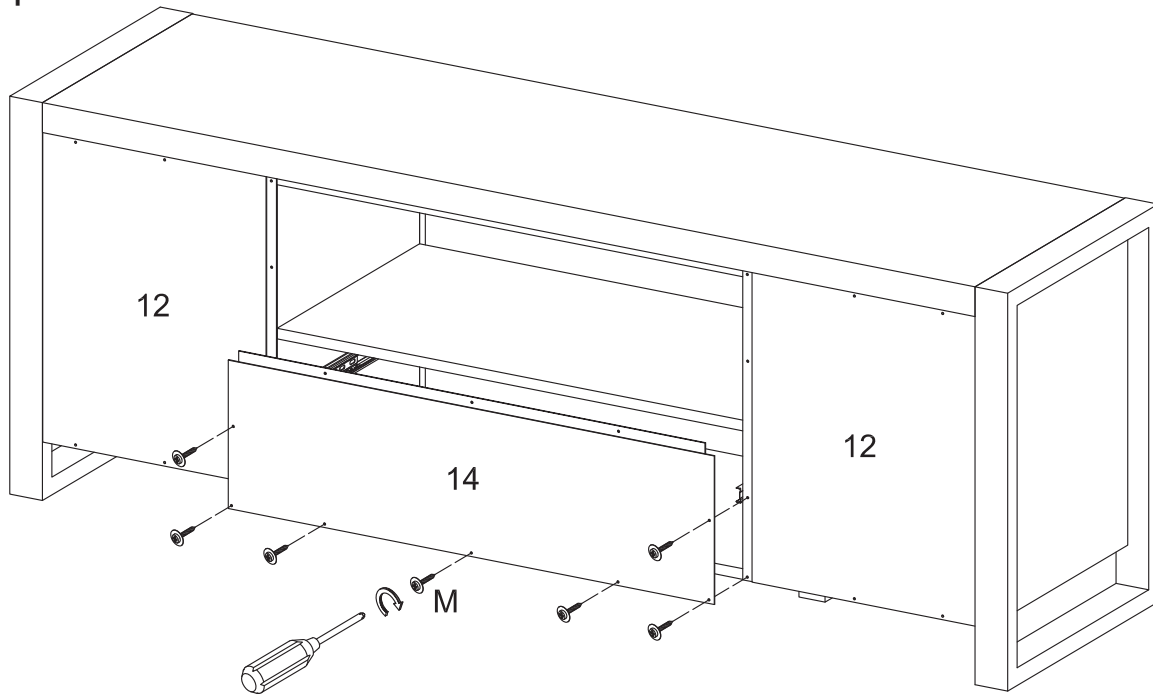


Secure back panels (12) using screws (M).

Fixer les panneaux arrière (12) en utilisant les vis (M).

## Step 15

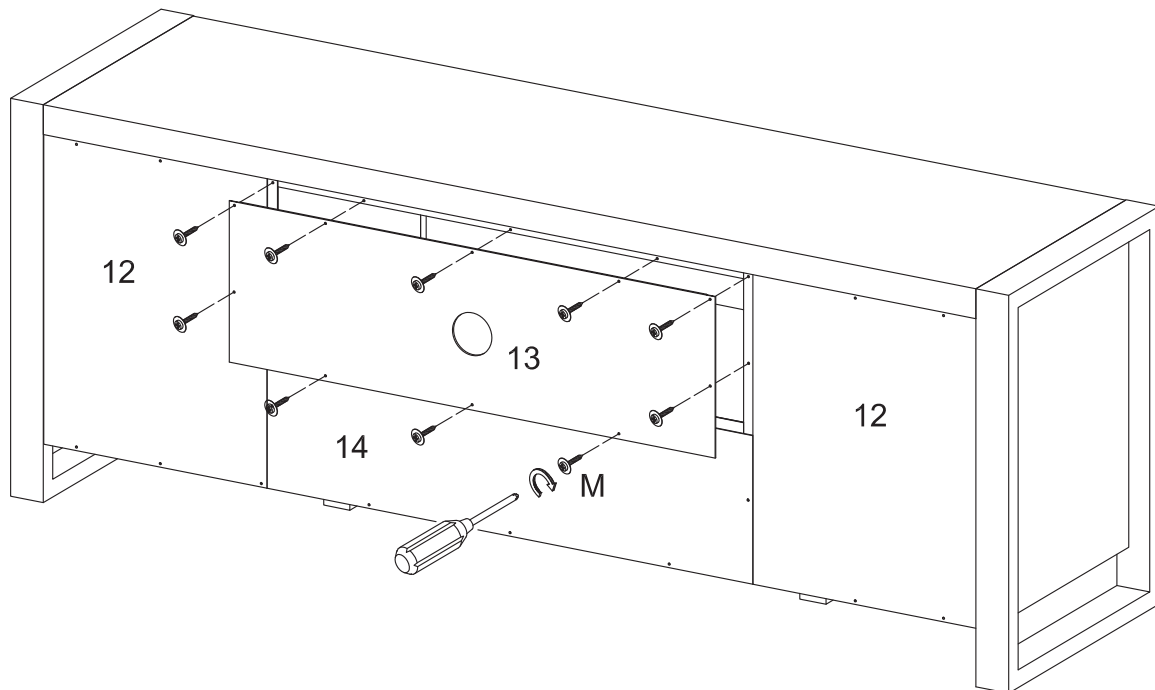
### Étape 15



Secure back panel (14) using screws (M).  
Fixer le panneau arrière (14) en utilisant les vis (M).

## Step 16

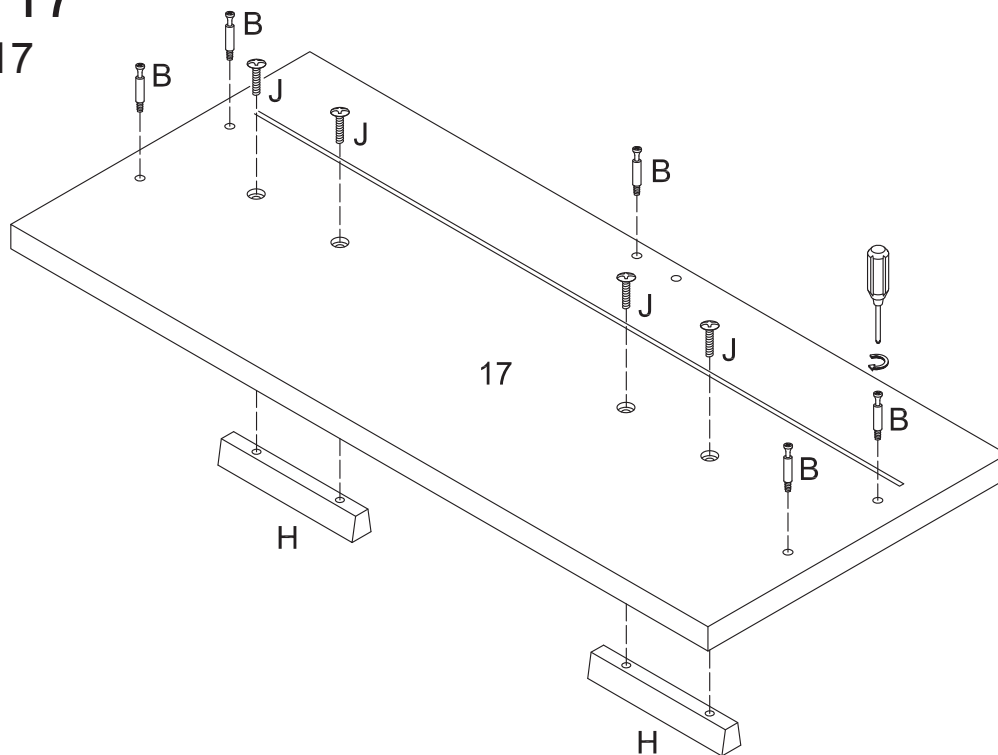
### Étape 16



Secure back panel (13) using screws (M).  
Fixer le panneau arrière (13) en utilisant les vis (M).

## Step 17

Étape 17

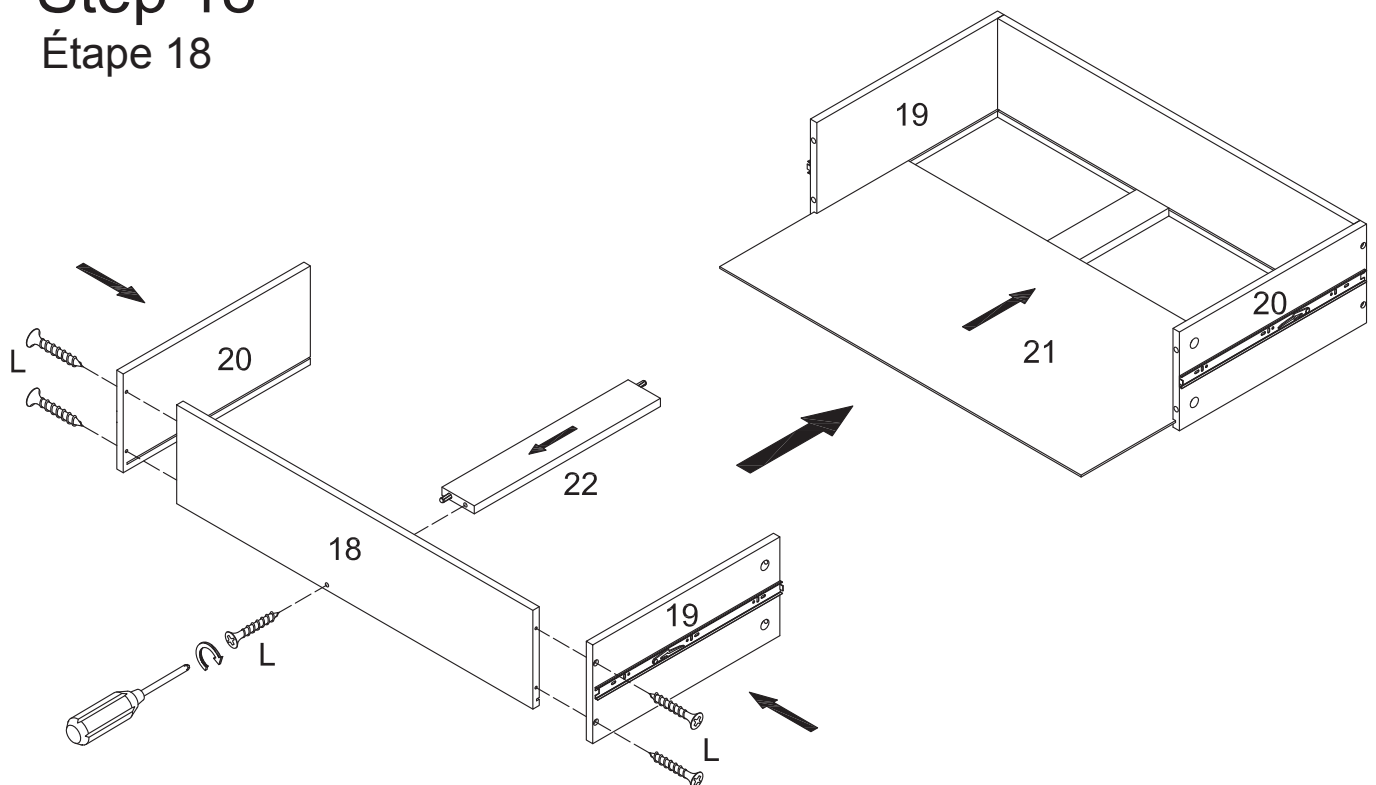


Secure cam bolts (B), attach handles (H) to panel (17) using bolts (J).

Visser les goujons de métal (B). Fixer les poignées (H) au panneau (17) en utilisant les boulons (J).

## Step 18

Étape 18

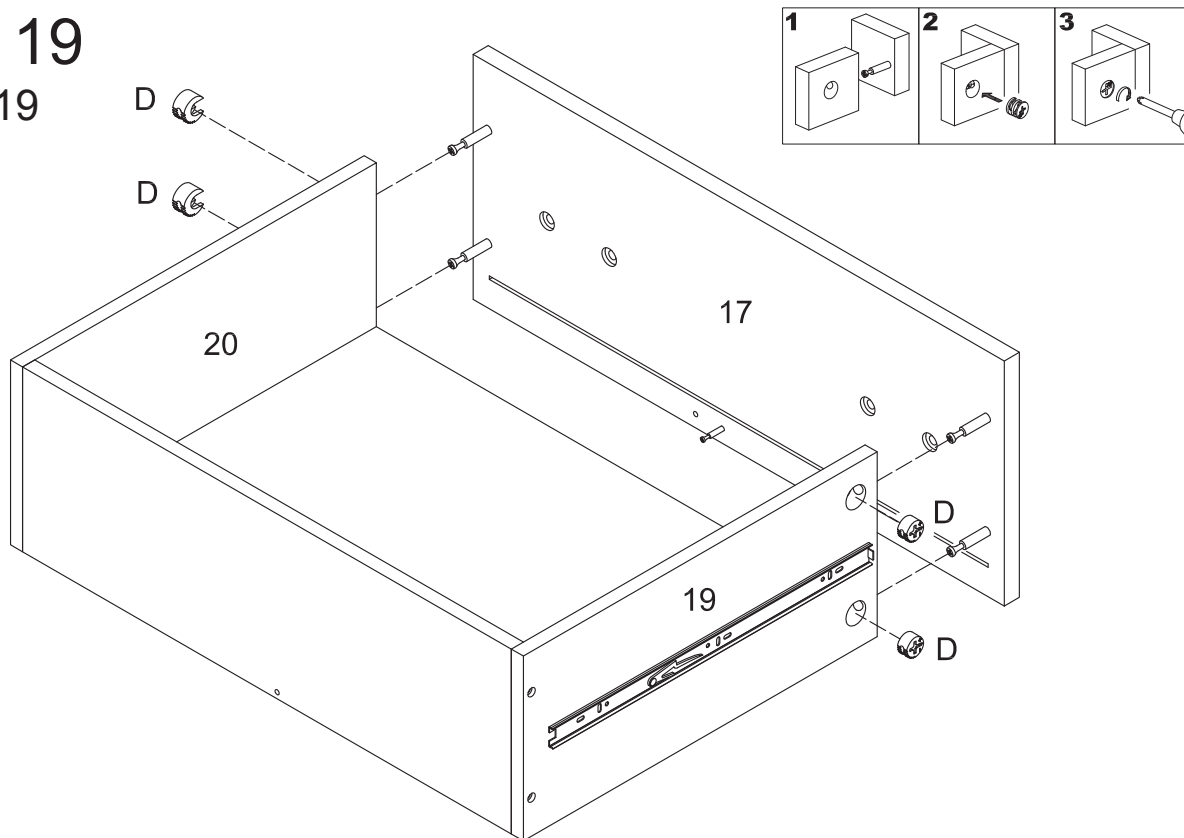


Attach panels (19, 20) to panel (18) using screws (L). Attach support bar (22) to panel (18) using screw (L). Carefully slide panel (21) into the thin grooves as shown in the diagram.

Fixer les panneaux (19, 20) au panneau (18) en utilisant les vis (L). Fixer la barre de support (22) au panneau (18) en utilisant les vis (L). Glisser délicatement le fond du tiroir (21) dans les fentes comme montré dans le diagramme.

## Step 19

Étape 19

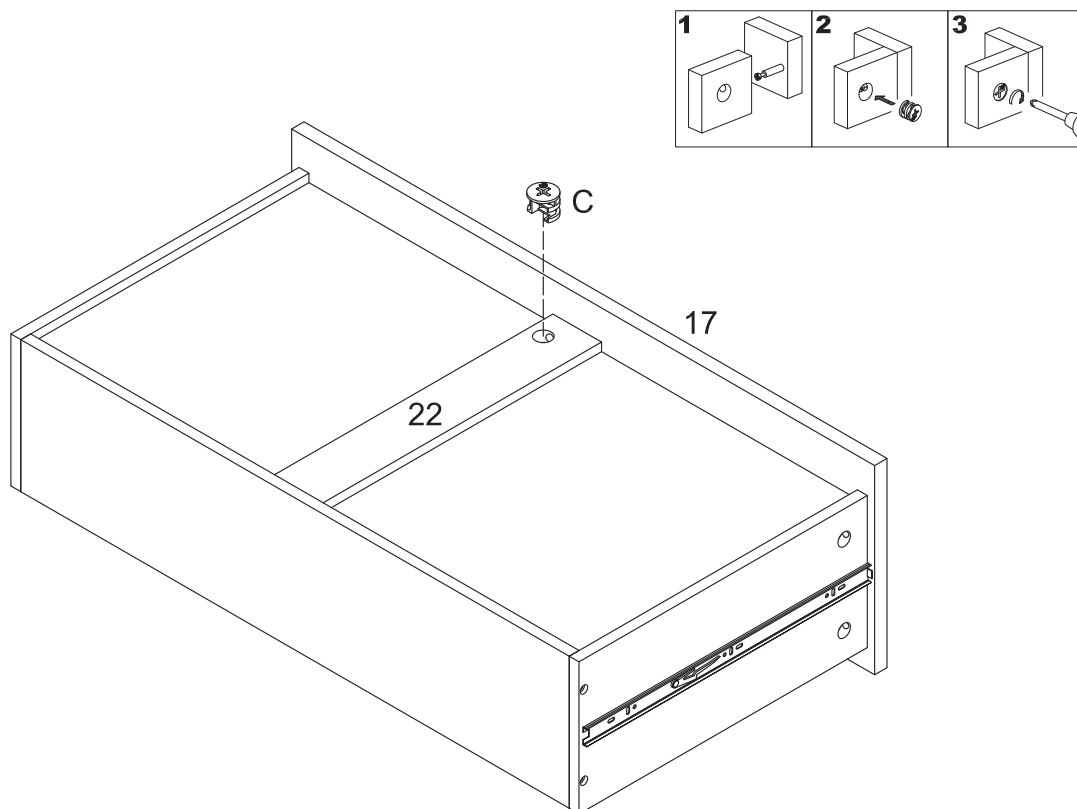


Attach panel (17) to drawer assembly using cam locks (D).

Fixer le panneau (17) à l'assemblage du tiroir en utilisant les vis excentriques (D).

## Step 20

Étape 20

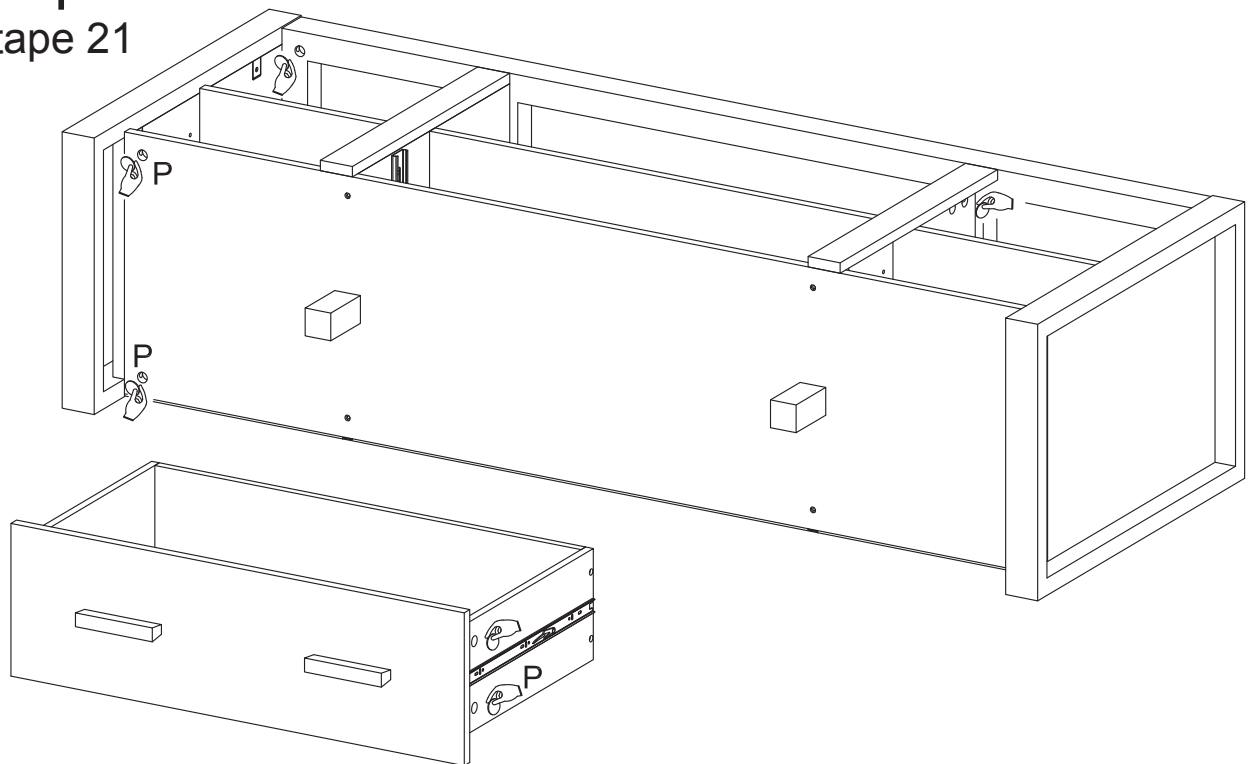


Attach panel (17) to drawer assembly using cam locks (C).

Fixer la barre de support (22) au panneau (17) en utilisant la vis excentrique (C).

## Step 21

### Étape 21

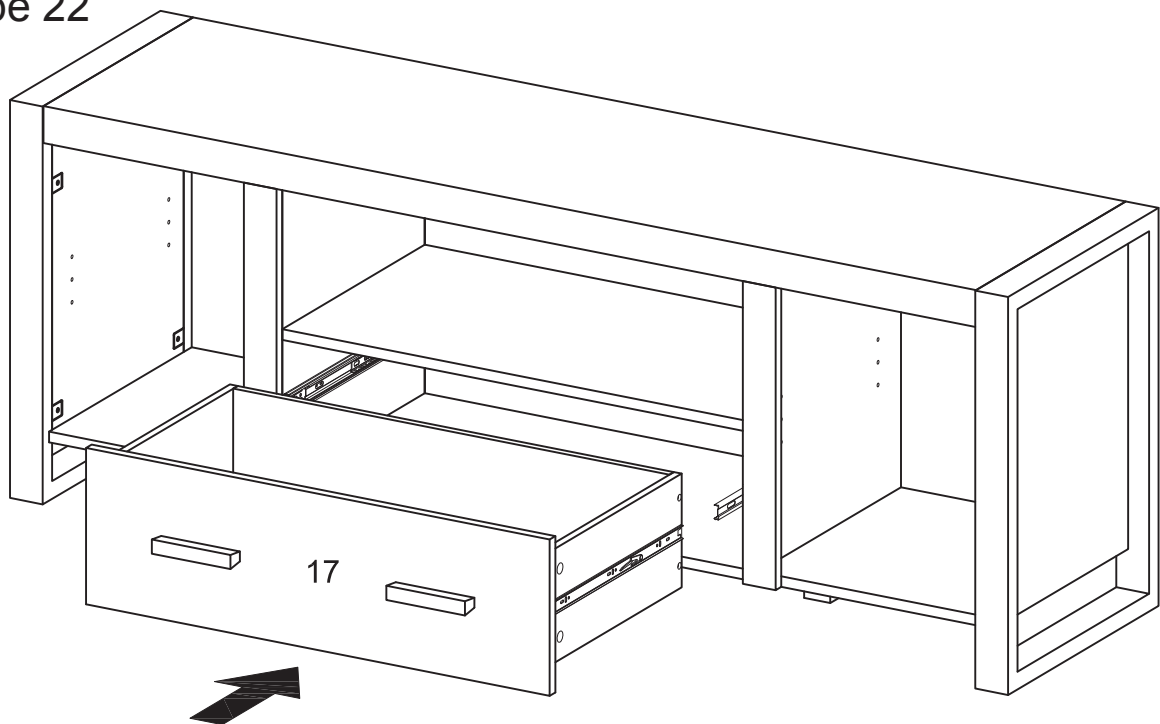


Cover all cam locks using stickers (P).

Couvrir toutes les vis excentriques en utilisant les autocollants (P).

## Step 22

### Étape 22

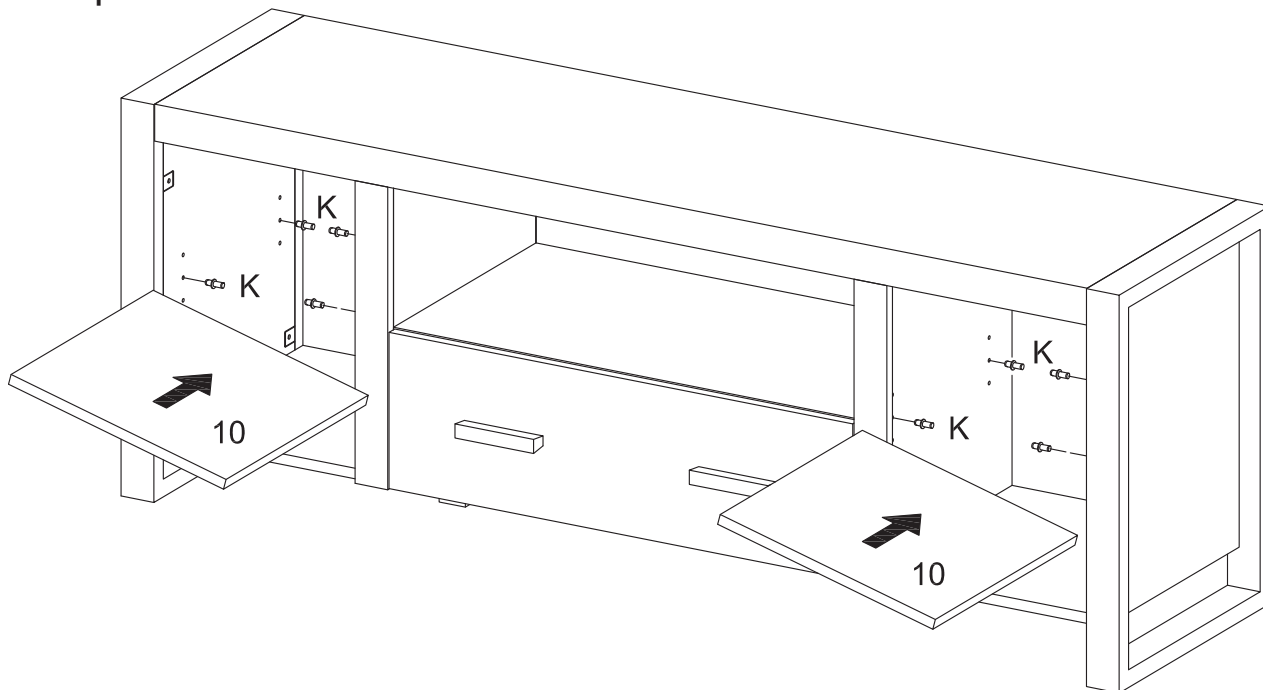


Carefully insert drawer assembly into assembled unit.

Glisser délicatement l'assemblage du tiroir dans le meuble assemblé.

# Step 23

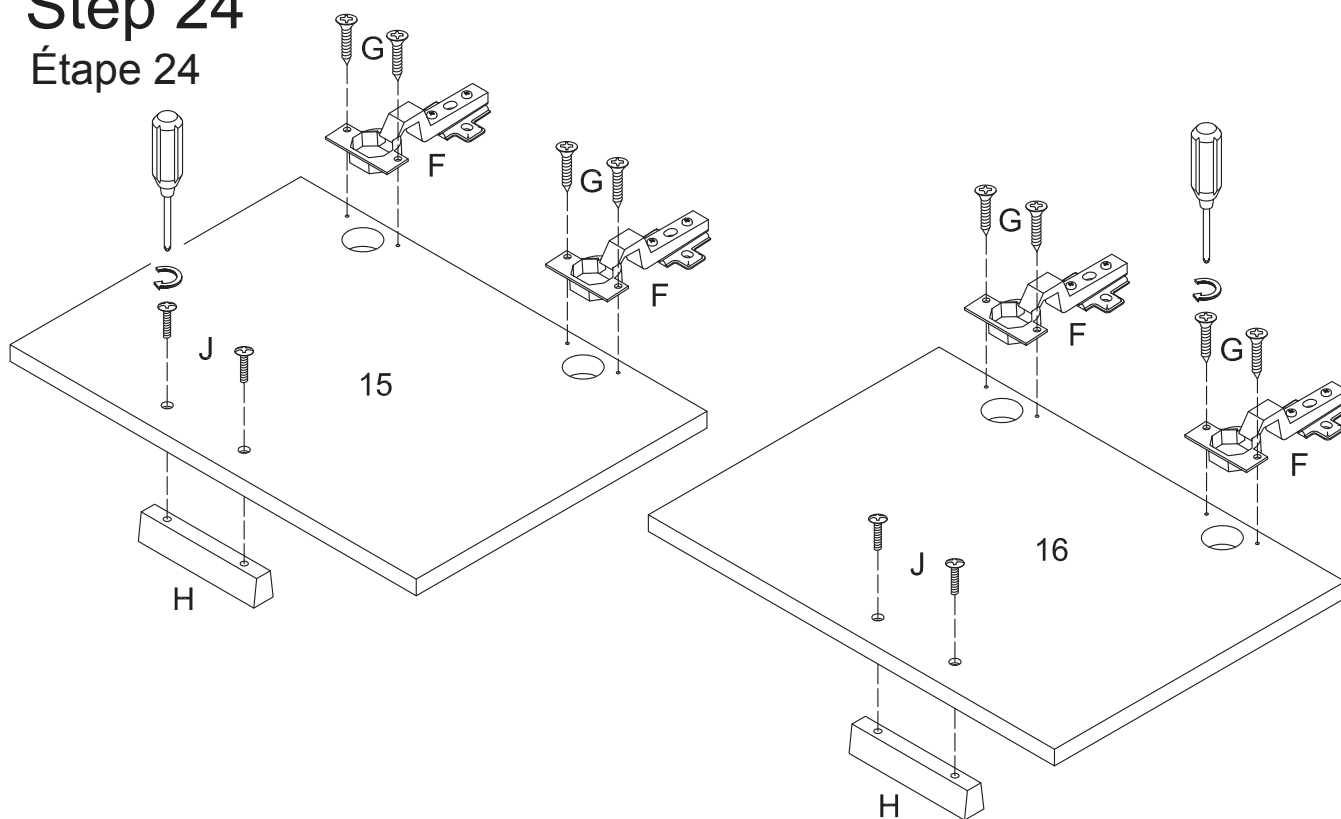
## Étape 23



Insert shelf support pins (K) and carefully insert shelves (10).  
Insérer les supports à tablette (K) et déposer délicatement les tablettes (10).

# Step 24

## Étape 24

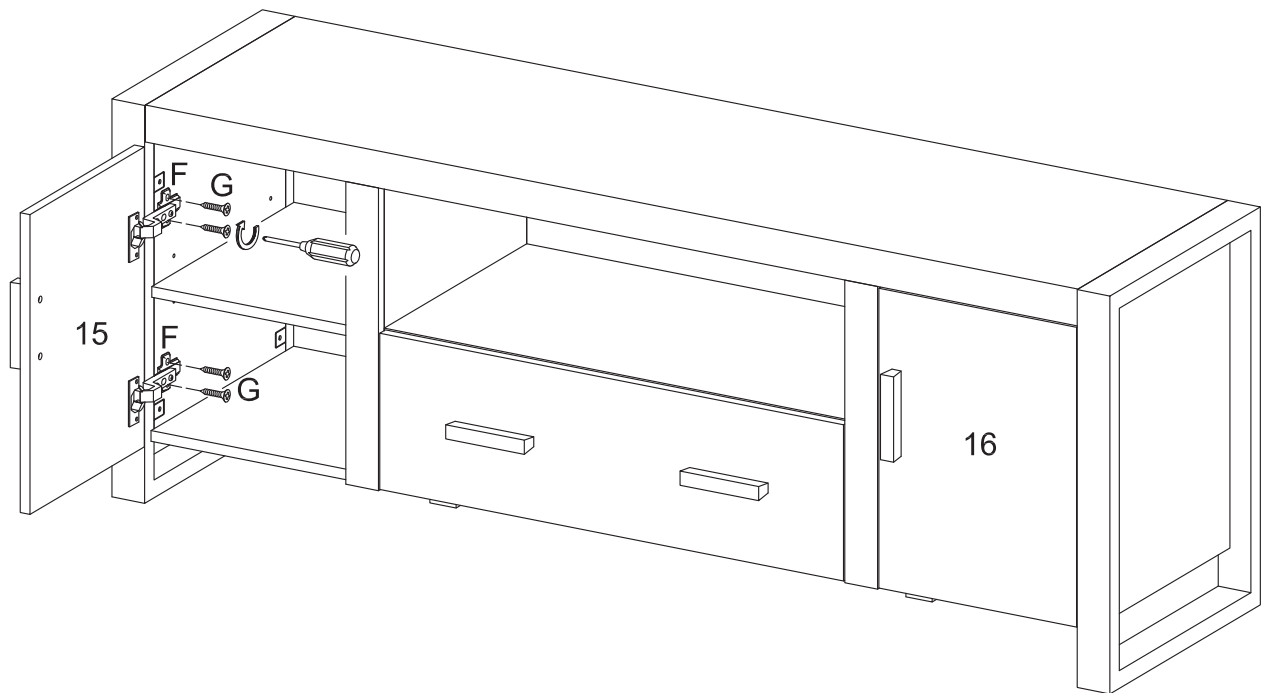


Attach hinge (F) to doors (15, 16) using screws (G). Attach handles (H) using bolts (J).  
Fixer les charnières (F) aux portes (15, 16) en utilisant les vis (G). Fixer les poignées (H) en utilisant les boulons (J).



## Step 25

Étape 25

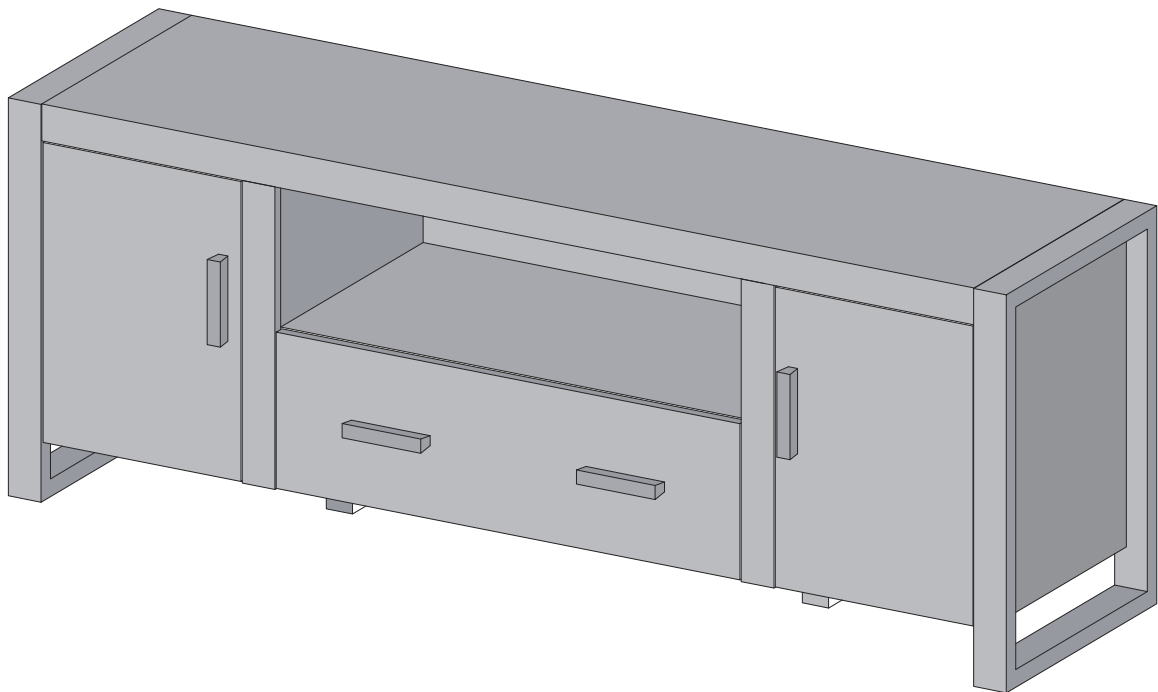


Assemble the doors (15, 16) movable together using screws (G).

Fixer les portes (15, 16) au meuble assemblé en utilisant les vis (G).

## Step 26

Étape 26



**Final Assembly**  
Assemblage Final