

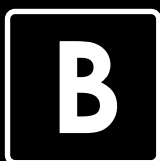
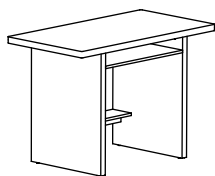
SPORTS FAN DESK



Minutes **Minutes**
Assembly **Assemblée**

Product may vary slightly from images.
Le produit peut différer légèrement des visuels.

THIS PRODUCT IS INTENDED FOR USE BY A CHILD 6 YEARS AND UP.
CE PRODUIT EST DESTINÉ À ÊTRE UTILISÉ PAR UN ENFANT DE 6 ANS ET PLUS.



Model #/Modèle #:

9901

CONTENTS /CONTENU

PAGE /PAGE

• A Short Message/Warning/Warranty - <i>Un Court Message/Mises en garde/Garantie</i>	2 - 3
• Parts List - <i>Liste des Pièces</i>	4 - 5
• How to correctly install Cam Stud and Lock - <i>Comment faire pour installer correctement cam goujon et serrure</i>	6
• Assembly Steps - <i>Montage Étapes</i>	7 - 9
• Product Information - <i>Informations du Produit</i>	10

Before assembly, read instructions and warning statements.
Avant l'assemblage, lisez les instructions et les avertissements.

A SHORT MESSAGE

EN

Dear Friend;

Thank you for choosing our product. We strive to produce high quality products and have taken every precaution to make sure this product is safe and easy to assemble.

This product has been tested to, and surpasses the latest government safety standards.

Your satisfaction is very important to us! If you have any suggestions or comments please contact us at:

customer care@busykids4u.com

Thank you for your purchase.

WARNING

- **NEVER** use this product if there are any loose or missing fasteners, loose joints or broken parts. Check after assembly and periodically during use at least once a week.
- **READ** all instructions **BEFORE** assembly and **USE** of the product.
- **NEVER** substitute parts.
- **CONTACT** us for replacement parts, see back page for contact info.
- **ADULT assembly required!** Choking Hazard: Unassembled small parts can be a choking hazard to children. For the safety of your child it is recommended to not assemble this unit with them in the same room due to concerns that they may pick up and swallow small parts.

WARRANTY

Limited warranty.

This warranty extends to the original purchaser only and will need proof of purchase.

Time period of this warranty.

The 1 year term of this warranty shall commence on the date of the original purchase.

The warranty covers any defects, malfunction or failure attributed to either the quality of materials used, workmanship of finish, or assembly. If during the first 1 year after purchase of this product under reasonable and non-commercial use, and conditions of maintained, it fails to conform to this warranty, Little Partners™ will at its option, repair or replace the product determined to be defective.

What is Not Covered by this warranty?

This warranty does not cover damages or malfunctions not resulting from defects in material or workmanship. Damages or malfunctions from other than normal use, including, but not limited to, repair or tampering by unauthorized parties.

If you require service.

See last page for contact details and for quicker service, the PSI Information for your product.

2

Cher ami;

Merci d'avoir choisi notre produit. Nous nous efforçons de fabriquer des produits de haute qualité et avons pris toutes les précautions nécessaires pour nous assurer que ce produit est sûr et facile à assembler.

Ce produit a été testé et dépasse les dernières normes de sécurité du gouvernement.

Votre satisfaction est très importante pour nous! Si vous avez des suggestions ou des commentaires, veuillez nous contacter à l'adresse suivante:

customercare@busykids4u.com

Merci pour votre achat.

MISE EN GARDE

- N'utilisez **JAMAIS** ce produit si certaines attaches manquent ou sont lâches, si des joints sont lâches ou des pièces cassées. Après le montage, pendant l'usage, vérifiez régulièrement ces éléments, au moins une fois par semaine.
- **LISEZ** intégralement les instructions **AVANT** d'assembler et **d'UTILISER** le produit.
- Ne changez **JAMAIS** des pièces.
- **CONTACTEZ**-nous pour obtenir des pièces de rechange : nos coordonnées de contact figurent au dos de ce manuel.
- **L'assemblage doit obligatoirement être réalisé par un ADULTE!** Risque d'étouffement: Les petites pièces non assemblées peuvent risquer d'étouffer un enfant. Pour la sécurité de votre enfant, il est recommandé de ne pas assembler ce produit en sa présence, de crainte qu'il ne saisisse et n'avale accidentellement une petite pièce.

GARANTIE

Garantie Limitée.

Cette garantie ne couvre que l'acheteur initial et ne sera besoin d'une preuve d'achat.

Période de garantie.

Le mandat de 1 an de cette garantie commence à la date de l'achat initial.

La garantie couvre tout défaut ou dysfonctionnement attribué soit à la qualité des matériaux utilisés, la finition de finition ou d'assemblage. Si au cours de la première 1 an après l'achat de ce produit dans l'utilisation raisonnable et non-commercial, et les conditions de maintenir, il ne se conforme pas à cette garantie, Little Partners™, à sa discrétion, réparer ou remplacer le produit jugé défectueux.

Ne sont pas couverts par cette garantie?

Cette garantie ne couvre pas les dommages ou des dysfonctionnements qui ne résultent pas de défauts de matériaux ou de fabrication. Dommages ou des dysfonctionnements de l'autre que l'utilisation normale, y compris, mais sans s'y limiter, la réparation ou l'altération par des tiers non autorisés.

Si vous avez besoin d'un service.

Voir la dernière page pour les détails de contact et pour un service plus rapide, les informations PSI pour votre produit.

PARTS LIST / LISTE DES PIÈCES

Actual Size - Taille Réelle

Ref/Réf	Name/Nom	QTY/QTE	mm	10	20	30	40	50	60	70	80	Head/Tête	
A	30mm Wood Dowel/ Cheville en bois	18											↔
B	38mm Screw/ Vis	3											↔
CL	15mm Cam Lock/ Boulons à verrou	16											↔
CS	Cam Stud/ Came Goujon	16											↔

Not to Scale - Pas à L'échelle

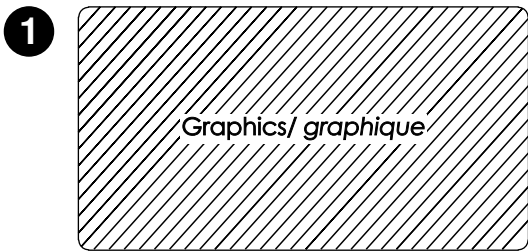
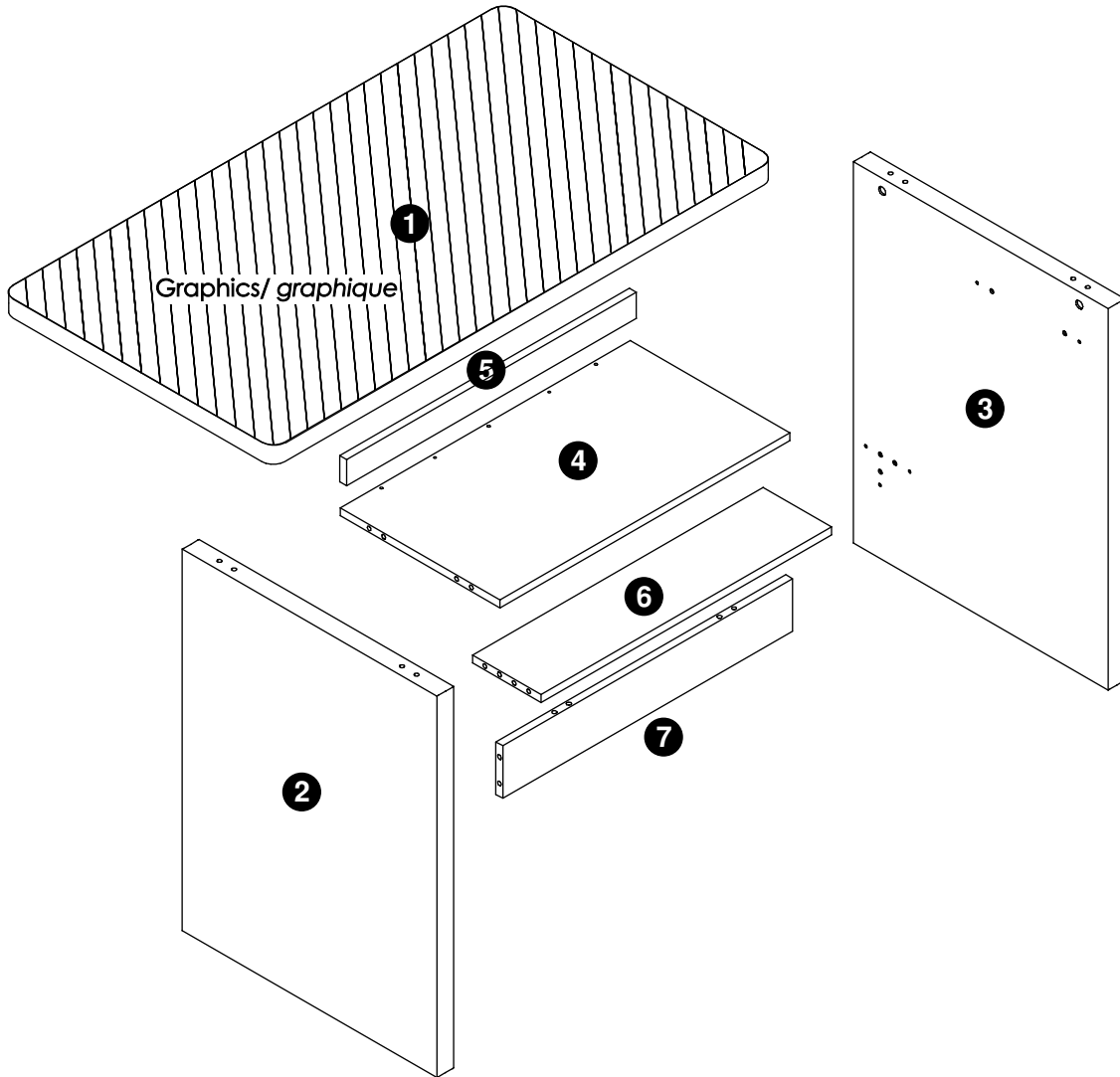
C	5/8" PVC Nail/ PVC Clou	4										
---	-------------------------	---	--	--	--	--	--	--	--	--	--	--

Not supplied (not to scale) - Non fournis (Pas à L'échelle)

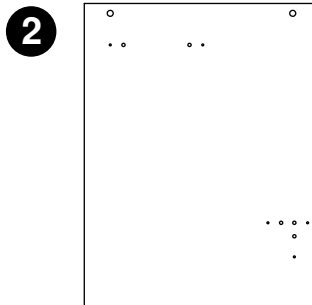
Flat Head Screwdriver Tournevis à tête plate											
---	--	--	--	--	--	--	--	--	--	--	--



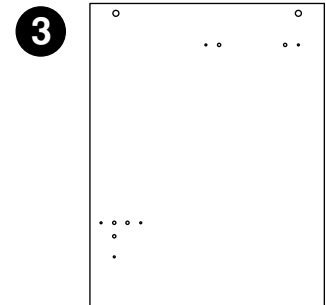
PARTS LIST / LISTE DES PIÈCES



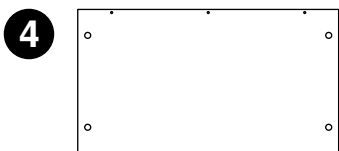
1 Top Panel/ Panneau supérieur (x1)



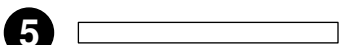
2 Left Panel/ Panneau gauche (x1)



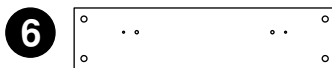
3 Right Panel/ Panneau droit (x1)



4 Top Shelf/ Étagère supérieure (x1)



5 Top Cross Bar/ Barre transversale supérieure (x1)



6 Bottom Shelf/ Étagère inférieure (x1)



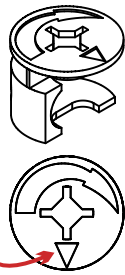
7 Bottom Cross Bar/ Barre transversale inférieure (x1)

How to correctly install Cam Stud and Lock Comment faire pour installer correctement Cam Goujon et serrure

INSTALLING CAM LOCKS/INSTALLER E LES BOULONS À VERROU

1

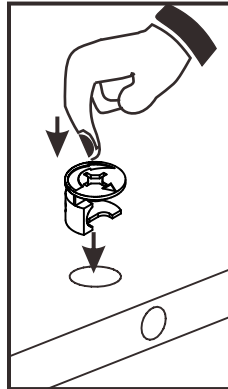
- Identify arrow on head. Look closely.
- Identifier la flèche sur la tête. Examiner attentivement.



ARROW
FLÈCHE

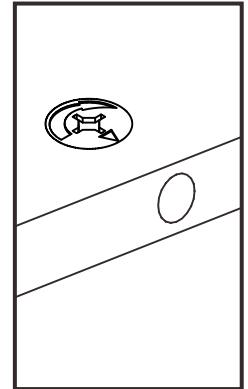
2

- Arrow MUST point toward hole in edge of panel.
- La flèche DOIT pointer vers le trou de la bordure du panneau.



3

- Push cam lock all the way down into hole.
- Pousser le boulon à verrou entièrement dans le trou.

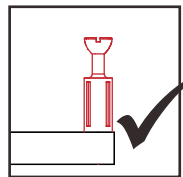
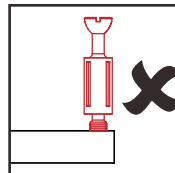


INSTALLING CAM STUD/INSTALLER E LES CAMÉ GOUJON

CS



Cam Stud
Came goujon



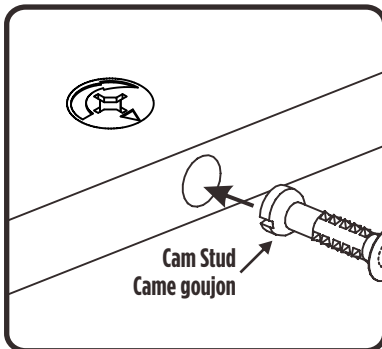
Tighten with a screwdriver until no threads are showing and you cannot turn any more. DO NOT use power tools.

Serrer avec un tournevis jusqu'à ce qu'il ne filets sont encore apparents et vous ne pouvez pas mettre plus. NE PAS utiliser des outils électriques.

TIGHTENING CAM LOCKS/RESSERRER LES BOULONS À VERROU

1

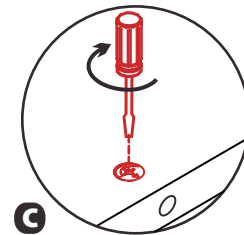
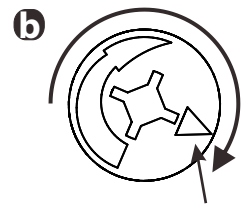
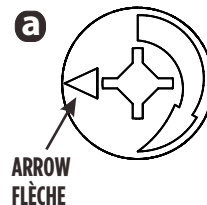
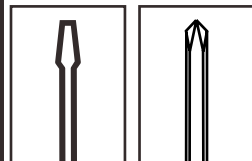
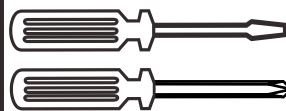
- Assure cam lock arrow points to hole and push cam post into hole.
- S'assurer que le boulon à verrou pointe vers le trou et pousser le boulon à tige dans le trou.



2

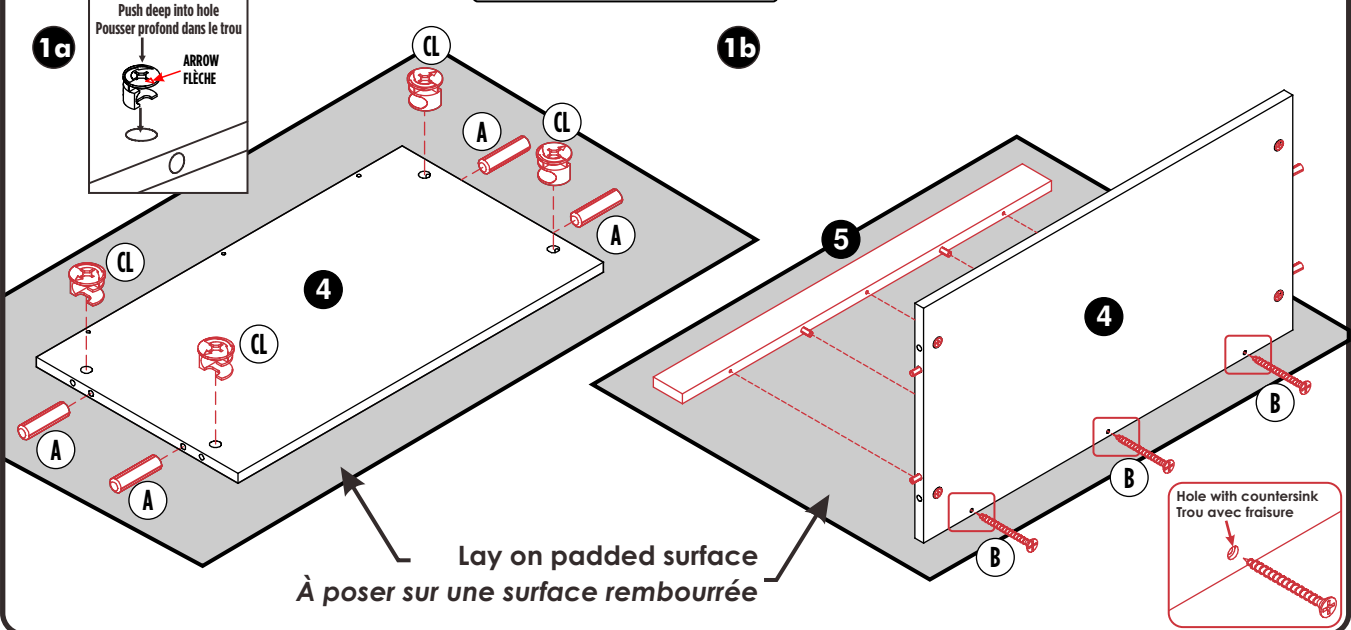
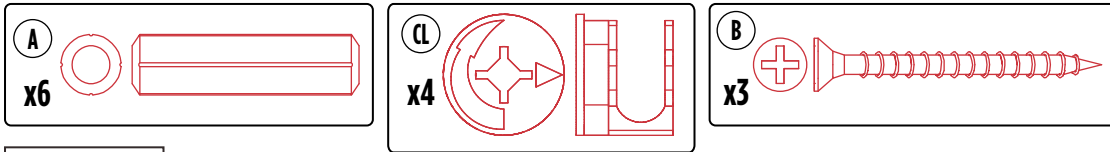
- Use screw driver to turn to tighten clock wise (at least past the half way point).
- Utilisez le tournevis pour tourner pour serrer aiguilles d'une montre (au moins dépassé le point à mi-chemin).

Screw driver/Tournevis

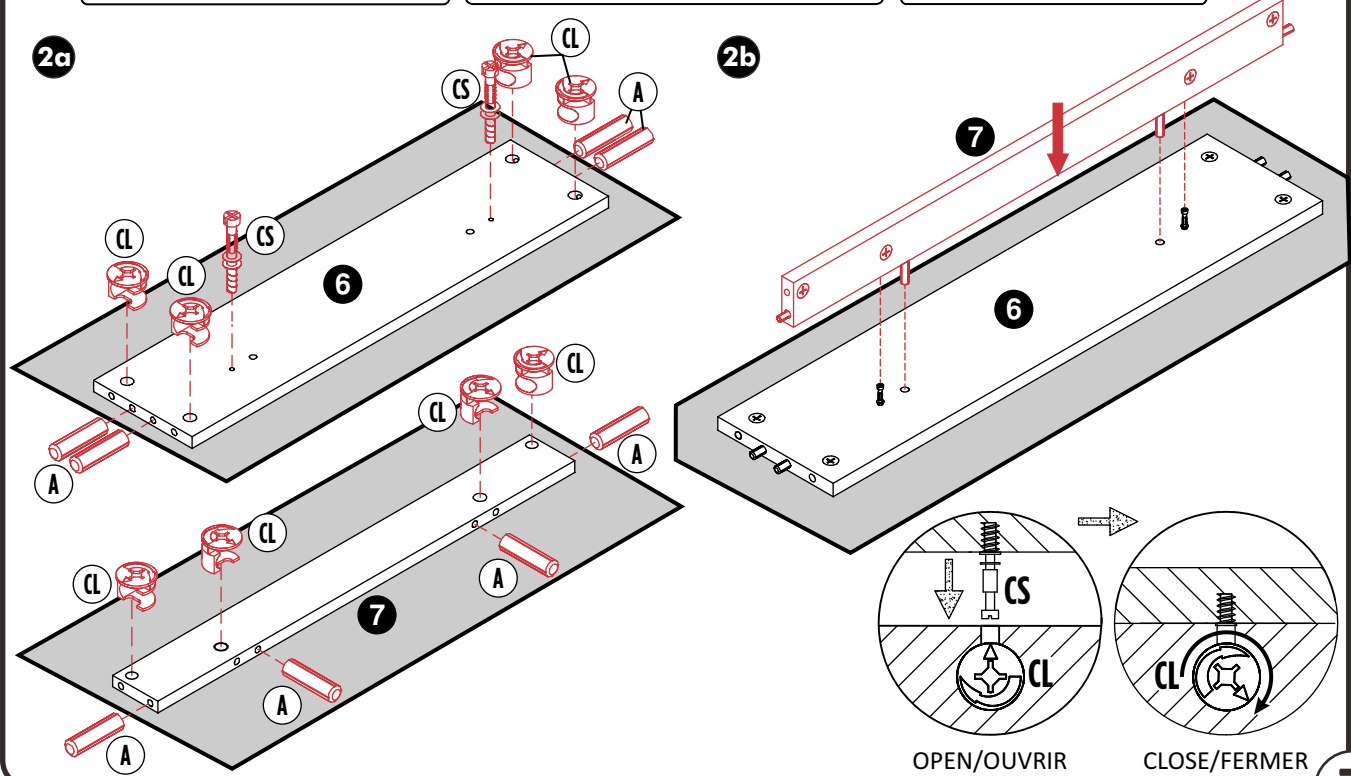
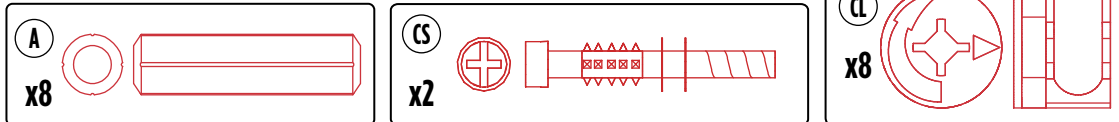


ASSEMBLY STEPS / MONTAGE ÉTAPES

1 Assemble cam stud, cam lock, dowel first.
 Assemblez le goujon de came, le verrou de came, le goujon en premier.

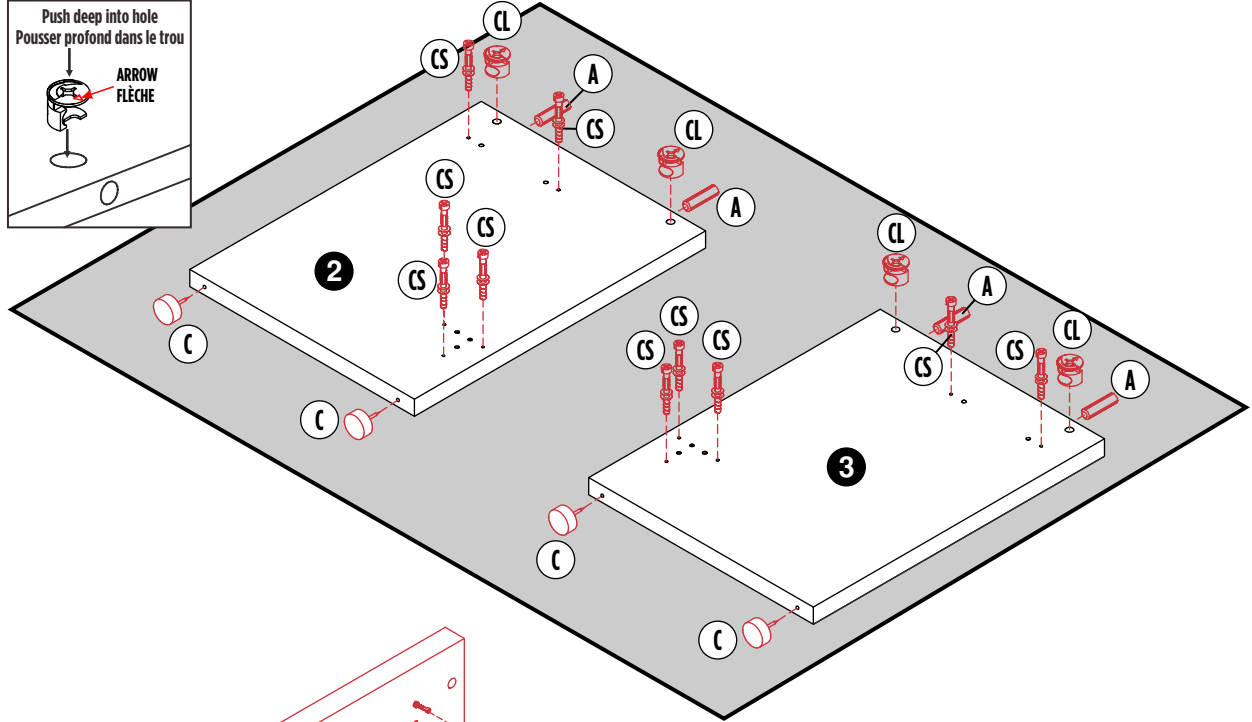
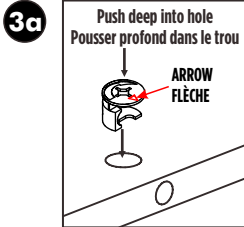
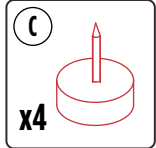
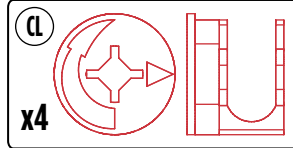
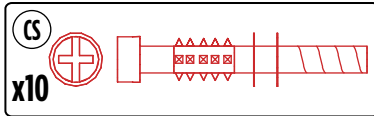
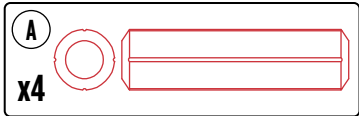


2 Assemble cam stud, cam lock, dowel first.
 Assemblez le goujon de came, le verrou de came, le goujon en premier.

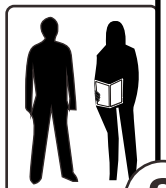
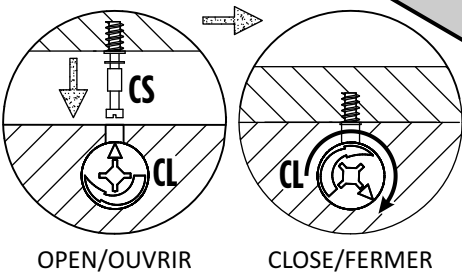
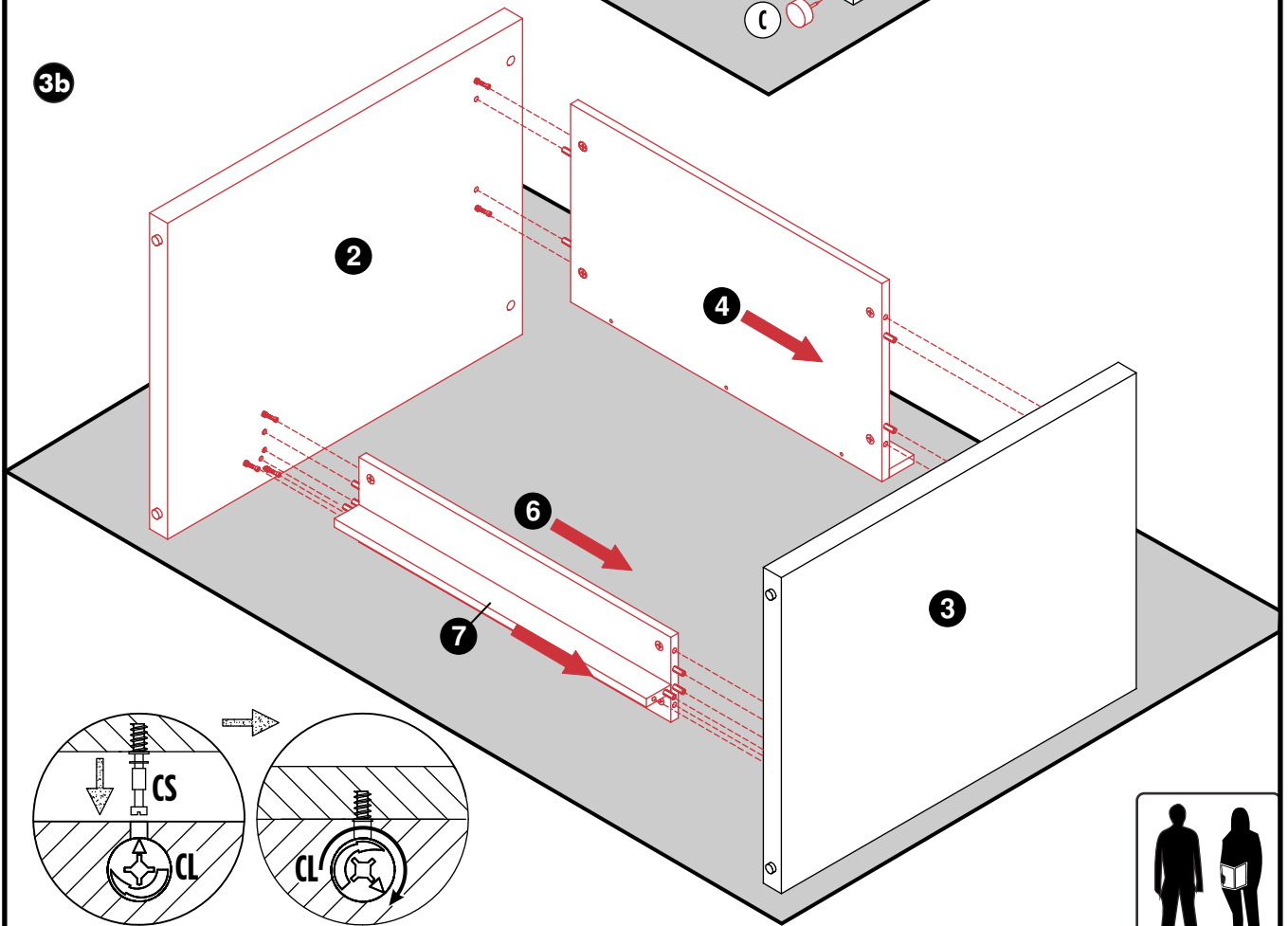


ASSEMBLY STEPS / MONTAGE ÉTAPES

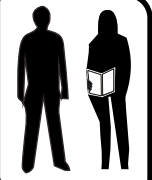
3 Assemble cam stud, cam lock, dowel first.
 Assemblez le goujon de came, le verrou de came, le goujon en premier.



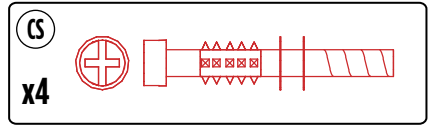
3b



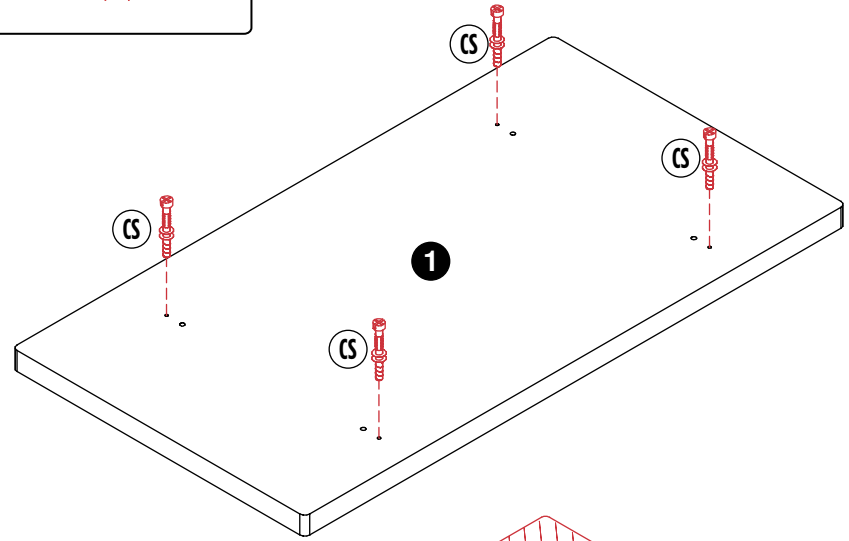
ASSEMBLY STEPS / MONTAGE ÉTAPES



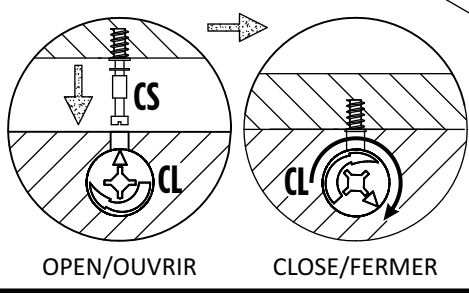
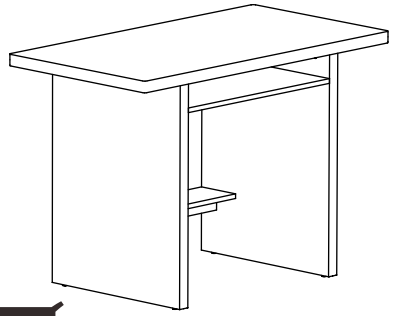
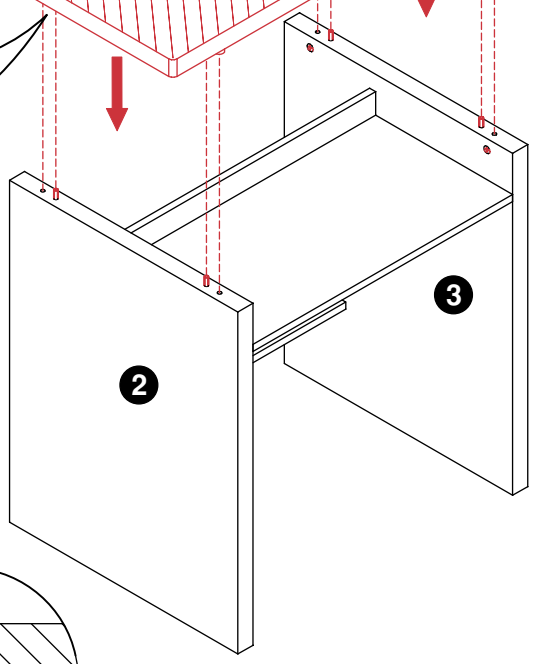
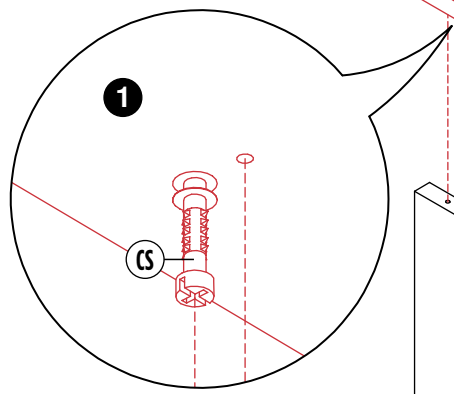
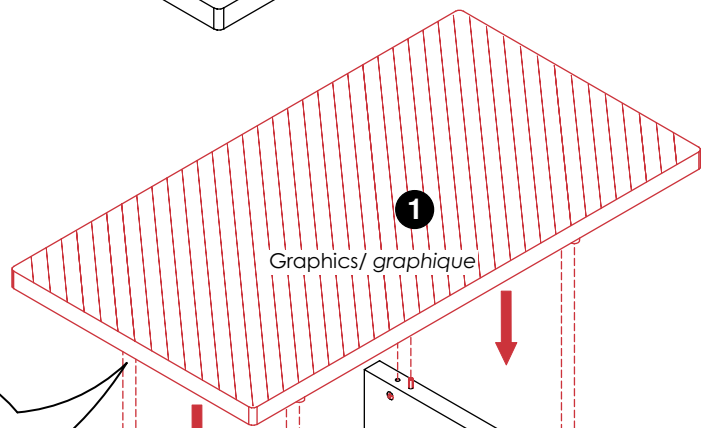
4 Assemble cam stud first.
Assemblez le montant de la came en premier.



4a



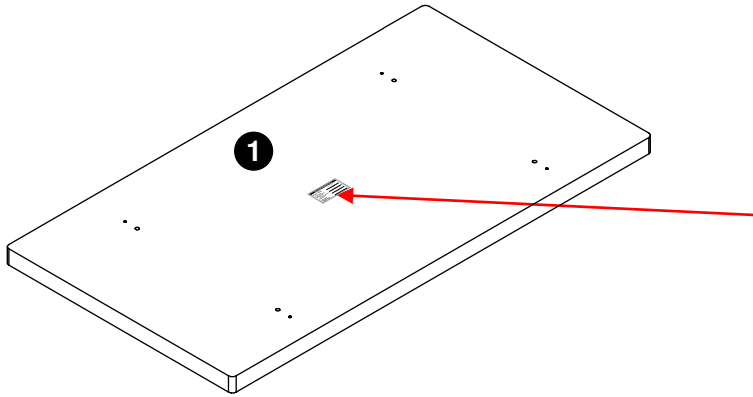
4b



Assembly complete.
Assemblage complet.

9

LOCATION OF PSI STICKER/ EMBLACEMENT DE L'AUTOCOLLANT PSI



PRODUCT INFORMATION/INFORMATIONS PRODUIT	
Busy Kids	Model #/Modèle #:
717 Constitution Drive Suite 112, Exton, PA 19341 USA ☎: 1-610-743-5254 ✉: customercare@busykids4u.com www.busykids4u.com	Color/Couleur:
MADE IN MALAYSIA FABRIQUÉ EN MALAISIE	Shipment Ref. #/Réf. d'expédition #:
	Date Code/Code date:

PRN: 02-04021/19-08-20

REGISTRATION / D'ENREGISTREMENT

IMPORTANT:

We urge you to register your product in the event of a safety alert or recall. We will not sell, rent or share your personal information. To register this product please go to our online registration site at:

IMPORTANT:

Nous vous invitons à enregistrer votre produit en cas d'une alerte de sécurité ou de rappel. Nous ne serons pas vendre, louer ou partager vos informations personnelles. Pour enregistrer ce produit se il vous plaît visitez notre site d'inscription en ligne à l'adresse:

www.busykids4u.com/registration

PRODUCT SHIPMENT INFORMATION/INFORMATIONS SUR L'EXPÉDITION DU PRODUIT

Busy Kids

717 Constitution Drive
Suite 112, Exton, PA 19341, USA

☎: 1-610-743-5254

✉: customercare@busykids4u.com

www.busykids4u.com

Busy Kids

Model #/Modèle #: _____

Color/Couleur: _____

Shipment Ref. #/Réf. d'expédition #: _____

Date Code/Code Date: _____

MADE IN MALAYSIA / FABRIQUÉ EN MALAISIE

www.busykids4u.com/customercare | ☎: 1-610-743-5254